

Ellevios affärsplaner

Jörgen Hasselström,
Head of Asset Management
and Operation

2024 ett händelserikt år på Ellevio – tack för ett bra jobb!

- Anläggningar till värde om ca **3,7 mdkr** tagna i drift
- Upphandling av nästa generation Radisson 3B/C avtal genomförd. Nya avtalen träder i kraft den 1 juli 2025
- Investeringsbeslut och tilldelade entreprenader på ny **stamstation i Västra Dalarna (Tandö)**
- **Ramavtal stora kraftransformatorer (420/145 kV)** tecknat med sydkoreanska HD Hyundai
- Omstruktureringsavtal signerat med Svk: **Storstockholm Väst**. Ombyggnad av stationerna Beckomberga & Bredäng planeras
- Viktiga milstolpar nådda i **NordSyd, Everest och Vision 2030** programmen
- **Nätutvecklingsplaner** för Ellevios nätområden framtagna
- Bra framdrift i **underhållsprojekt** och professionell hantering av **felavhjälpning**

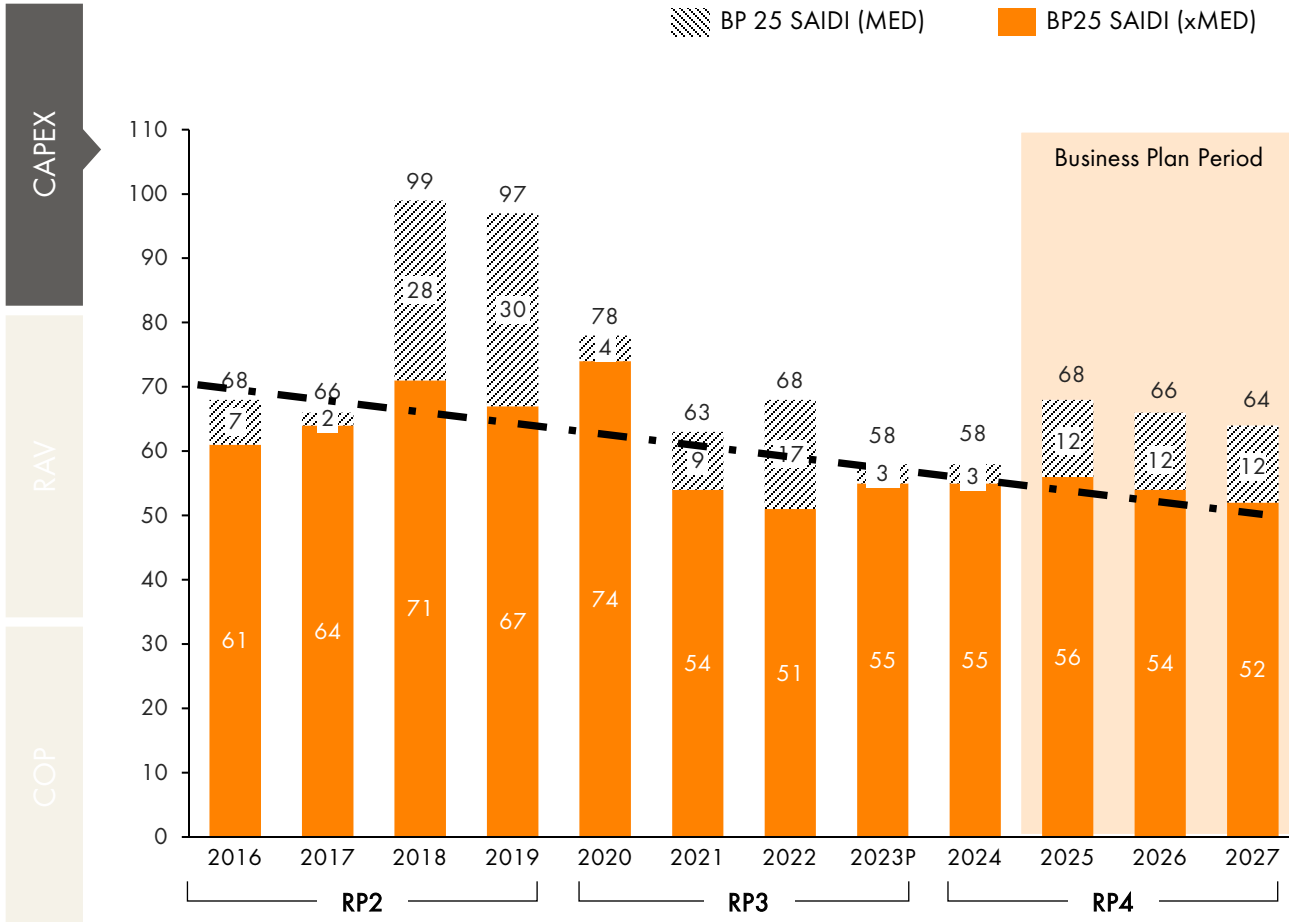


Leveranssäkerheten ökar i våra elnät

SAIDI = SAIFI x CAIDI



Customer Impact Overview (SAIDI xMED + MED)



- Tre huvudsakliga orsaker till att genomsnittlig avbrottstid minskar:
 - **Riktade reinvesteringar** för att minska sårbarhet för väderrelaterade strömavbrott
 - Ökad grad av **fjärrstyrning** och **automation**
 - Effektiv felavhjälpning genom **gott samarbete** mellan felavhjälpningsresurser i fält och Ellevios driftcentral
- Förväntade förbättringar fram mot 2027 beror främst på ökad digitalisering och automation, vilket gör att kunderna får strömmen tillbaka snabbare när fel inträffat

Stora framtida investeringsbehov i Ellevios nät



Fortfarande högt tryck på elektrifieringen, eller?



Energiomställningen händer här och nu



Energilagring: batteri-
anläggningar, flex



Elektrifieringen av transport
och industri fortsätter



Digitalisering och ny teknik i
samhället och i elnäten –
smarta nät



Mer förnybart: mikroproduktion,
offshore vindkraft, småskalig
solcellsproduktion



Föråldrat nät, investeringsbehov
av elnät på alla nivåer samtidigt
ökad krav på tillgänglighet



Stort intresse för att etablera
och ansluta datacenter



Brist på leverantörer,
entreprenörer, material och
kritiska komponenter

Framtida investeringsbehov är stort – och då är vi ändå konservativa med kunddrivna investeringar



CAPEX Overview – Total CAPEX (MSEK)

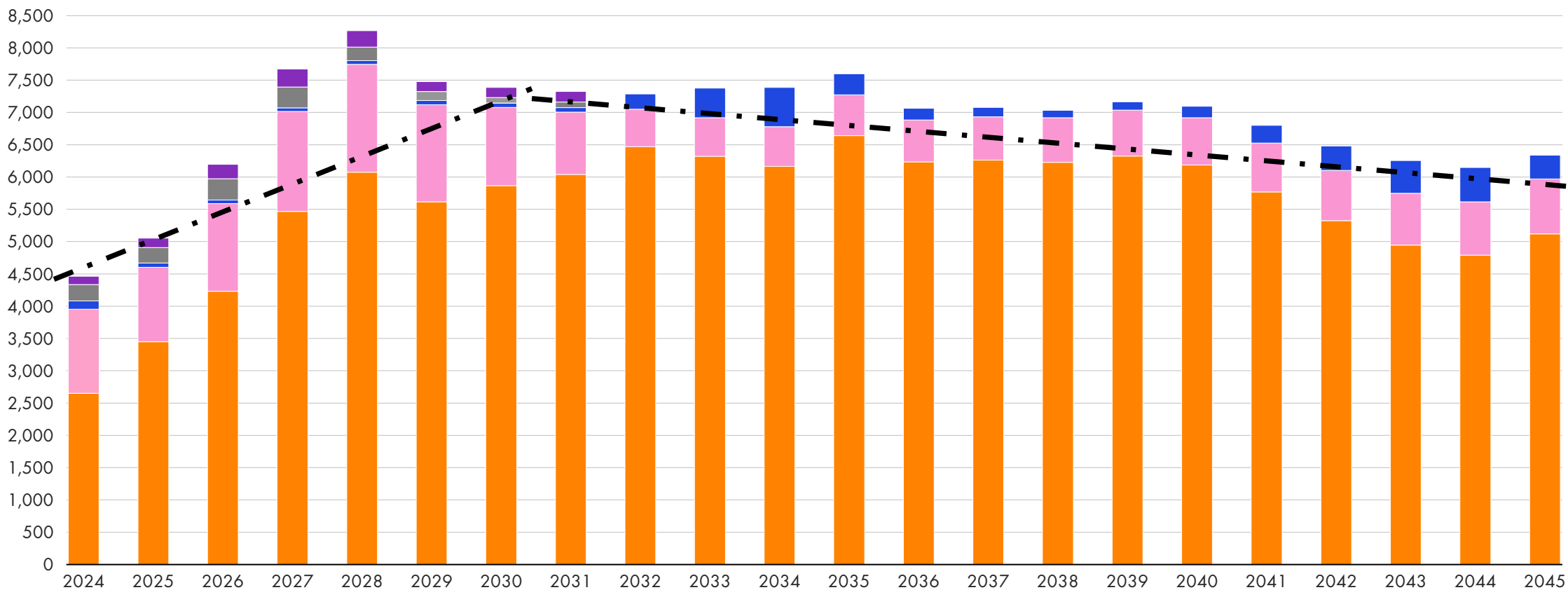
CAPEX

RAV

COP

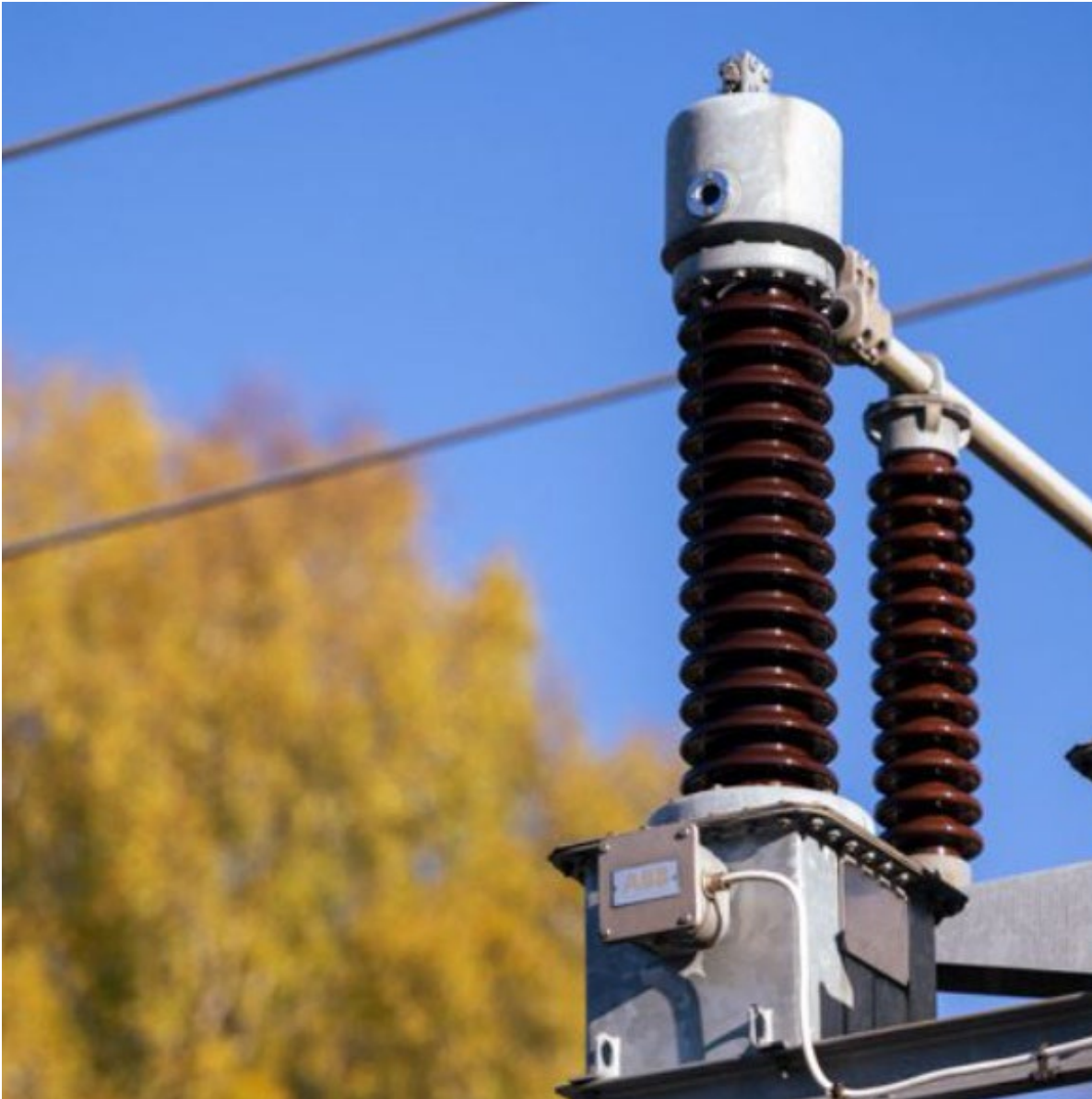
Nominal CAPEX (MSEK)

Reinvesteringar Kunddrivet Elmätare Övrigt Vision2030



För att vi ska lösa ekvationen krävs...

- långsiktiga spelregler
- kortare tillståndsprocesser
- effektivitet och standardisering
- leveransförmåga i alla led
- fokus på säkerhet och miljö



Även behovet av underhåll är stort

- Vi behåller i stort sett tidigare ambitionsnivå på underhåll i kommande plan
- Vi måste säkerställa att underhållspengar går till aktiviteter som gör mest nytta (risk och tillståndstyrning) snarare än fasta intervaller
- Vi måste på ett strukturerat sätt mäta framdrift på förebyggande underhåll i relation till plan
- AI, digitaliserings- och automatisering kommer medföra nya arbetssätt, inte minst för underhåll och felavhjälpning

Mycket elnät ska byggas* och intresset för vår bransch måste öka

- Vi behöver locka fler medarbetare till branschen. Från investeringsanalytikern på Ellevio till grävmaskinisten i fält
- Vi behöver öka antalet leverantörer av fält- och entreprenadtjänster och även antal leverantörer av strategiskt material
- Vi måste produktifiera, standardisera, och hitta economy-of-scale
- Ellevio är inte ensamt med att öka sina nätinvesteringar, det är en global trend

*Bl.a. flexitjänster, batterier, villkorade abonnemang, och nya tariffstrukturer förväntas också spela en viktig roll framåt som alternativ till investeringar för att hantera nya förfrågningar



Vi verkar tillsammans i en fantastisk bransch!

- Vi är med och möjliggör nettonoll-utsläpp till 2045
- Vi elektrifierar befintlig svensk industri och möjliggör etablering av ny industri med betydande roll i energiomställningen
- Vi ansluter ny elproduktion för att möta växande behov
- Vi elektrifierar transportsektorn, hamnar, vägtransporter och kollektivtrafik
- Vi rustar upp ett ålderstiget elnät, ökar kapaciteten, digitaliserar, och ökar graden av automation



An aerial photograph of a city, likely Stockholm, Sweden, showing a dense urban area with a river and a large green island. The image is split into two vertical panels. The left panel shows a dark, semi-transparent overlay with white text. The right panel shows a clear view of the city and water. The text 'Affärsplan' is prominently displayed in the upper left, and 'Tomas Brunzell, elnätschef' is below it. The ELLEVIO logo is in the bottom left corner.

Affärsplan

Tomas Brunzell, elnätschef

Ellevios nät i Stockholm

Antal kunder

600 000

Nätområde

- Stockholms stad
- Ekerö
- Lidingö
- Täby
- Nynäshamn
- Vallentuna

Antal stationer

Nätstationer (lokálnät)	3 000
Fördelningsstationer (regionnät)	80
Stamstationer	5

Stamstationer

- Värtan
- Beckomberga
- Bredäng
- Skanstull
- Högdalen

Ellevios nät i Mellansverige

Antal kunder

370 000

Antal km ledning

Högspänning	6 200
Mellanspänning	23 000
Isoleringsgrad 2014	69 %
Isoleringsgrad 2024	87 %
Lågspänning	35 000

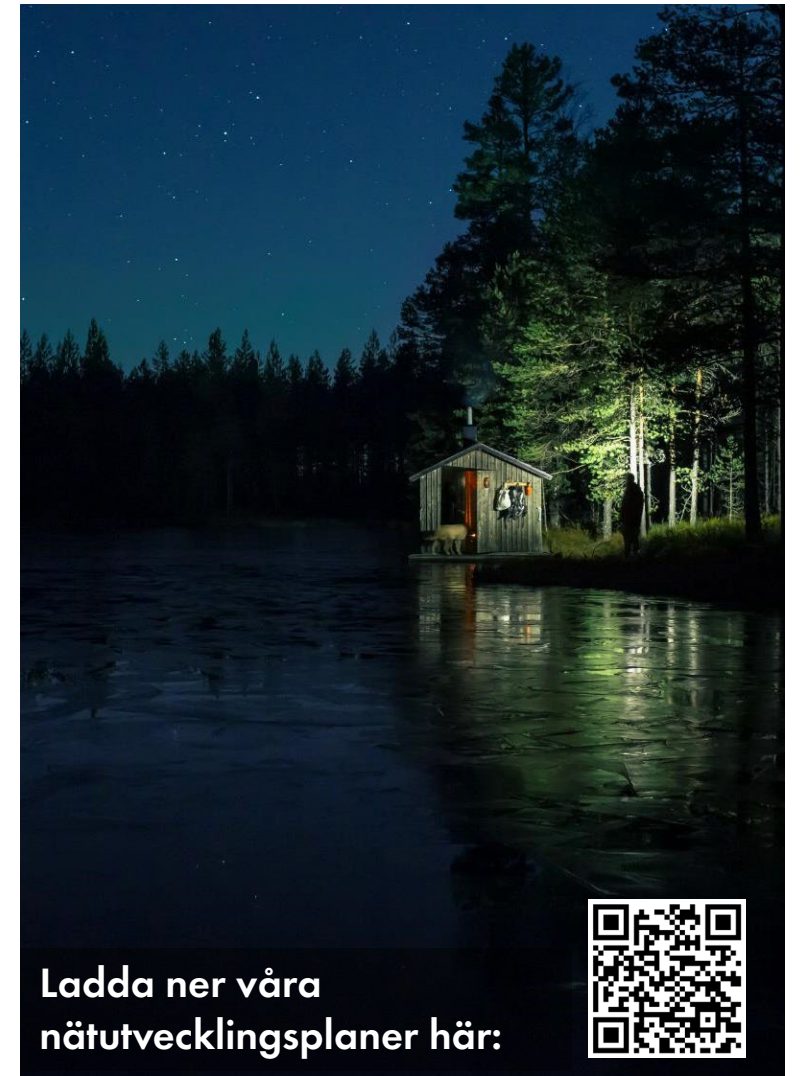
Antal stationer

Nätstationer (lokálnät)	21 000
Fördelningsstationer (regionnät)	430
Stamstationer	11



Hänt under 2024

- Ny organisation inom AMO – vi har gått från två geografier (Mellansverige och Stockholm) till en mer processanpassad organisation
- Nätutvecklingsplaner – Rapporterna publicerade på extern webb
- Volvo har aviserat en försening av batterifabriken i Mariestad
- Gäddtjärn 340 (740) MW. Wpd önskar pausa hela projektet 2–3 år, d.v.s. idrifttagning 2030-2031 istället för 2027-2028
- Kvarnsveden 250 MW: EcoDataCenter kliver in istället för Northvolt
- Flertal LUF upphandlingar i Stockholm
- Flertal pågående transformatorupphandlingar
 - Paket 1 tilldelat Hyundai 6st (+2) 750/500MVA 420/145 kV krafttransformatorer
 - Paket 2 pågår 5st (+2) 750/500MVA 420/145 kV krafttransformatorer
 - Paket 3 pågår 4st 500MVA 420/220 kV krafttransformatorer
 - Ramavtalsupphandling pågår ca 100st 10–25 MVA transformatorer

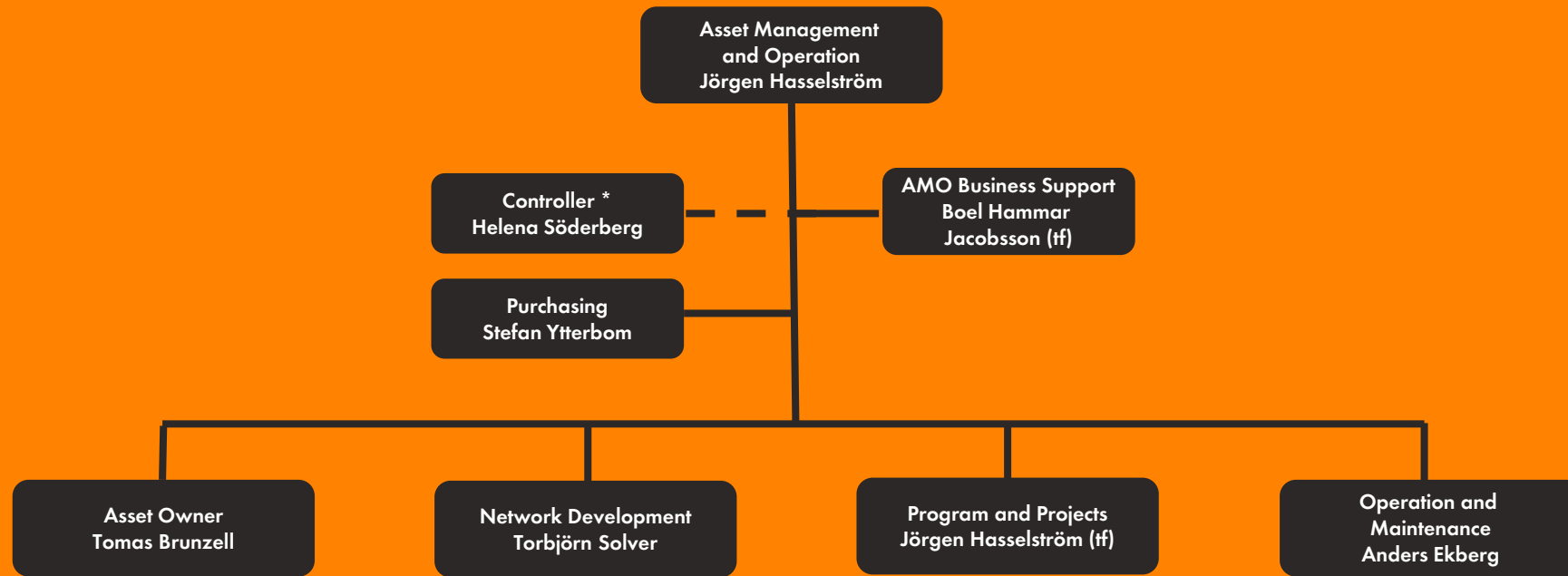


Ladda ner våra
nätutvecklingsplaner här:



Asset Management and Operation

Struktur från den 1 oktober 2024



Vi ökar investeringarna i morgondagens elnät för att möta kundbehov och energiomställning

Målbild 2027

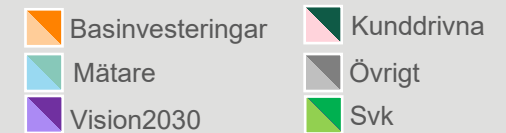
Genom en geografiskt oberoende organisation och strategiska initiativ har vi uppnått en hög grad av digitalisering i elnäten och en datadriven beslutsprocess

Vi uppfattas som en ansvarsfull och innovativ branschledare vilket gör oss attraktiva att samarbeta med, och bidrar till effektiva investeringar

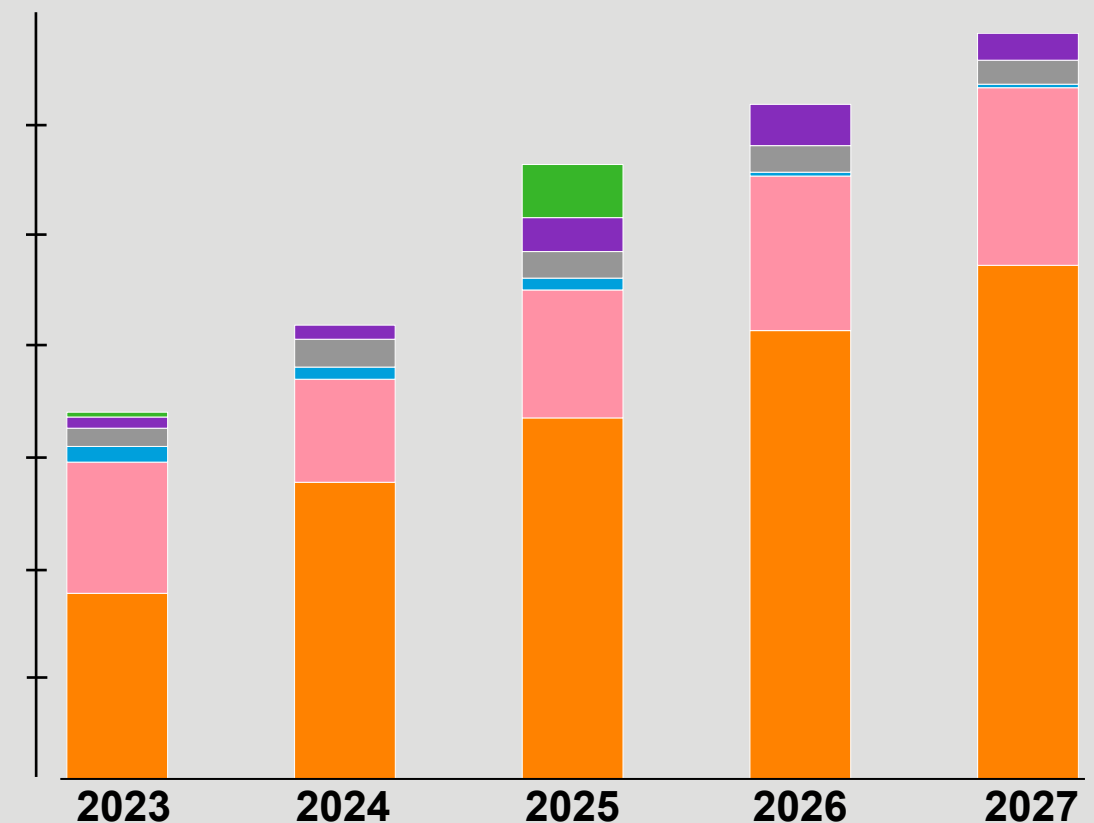
Aktiviteter fokuserar bland annat på

- Investeringar som möjliggör elektrifieringen: förnyelse, kapacitet, digitalisering, lagring, flexibilitet
- Utveckla beslutsprocess med datadriven prioritering av investeringar
- Förbättrade driftsystem med nya verktyg för analys
- Integration av nya affärer
- Ständig fokus på säkerhet

Investeringsplan i miljarder kronor



7 mdr



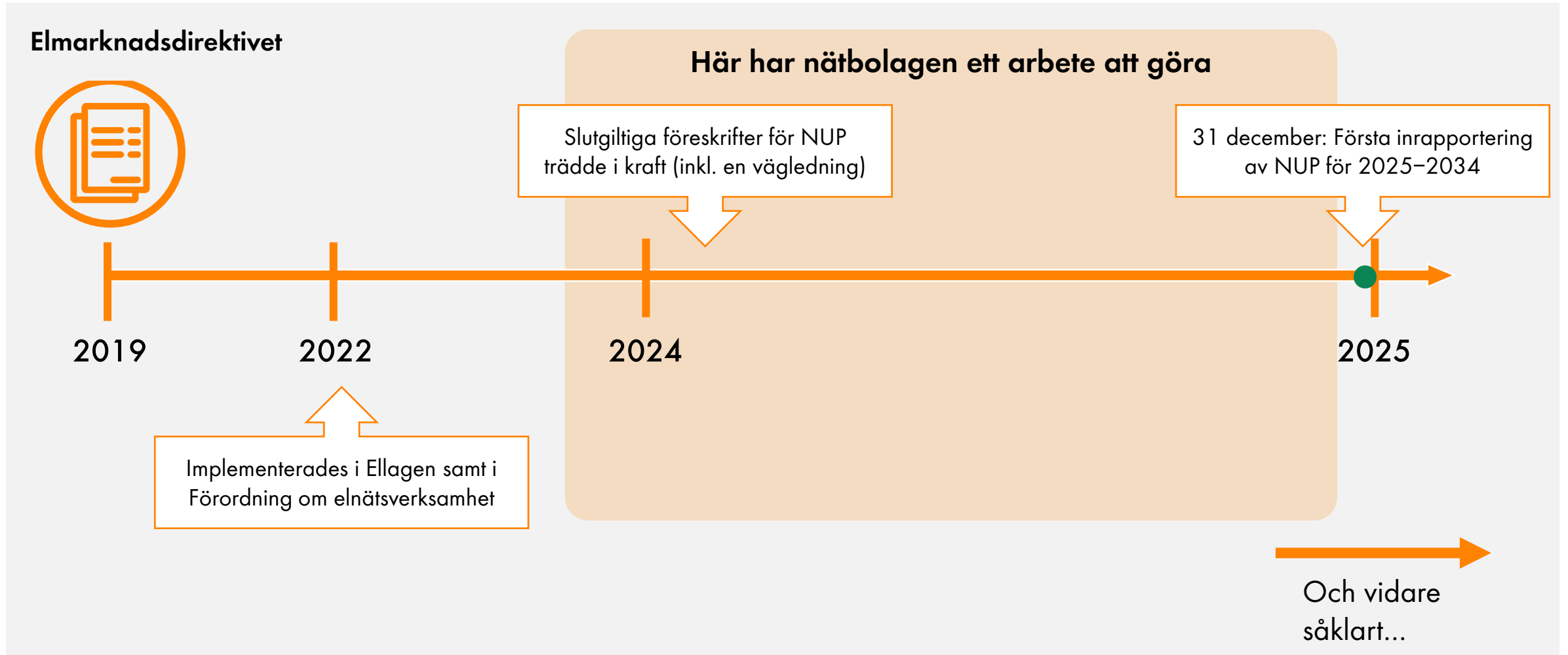
Nätutvecklingsplaner

ELLEVIO

Ladda ner våra
nätutvecklingsplaner här:



Bakgrund – Varför gör elnätsbolagen detta?



Vad ska nätutvecklingsplanerna innehålla?

- Prognos för behov av överföringskapacitet
 - Behovet redovisat i MW per delområde
- Nuvarande och framtida begränsningar i elnätet, samt behov av flexibilitetstjänster
 - Redovisning av kapacitetsbegränsningar i eget elnät samt i överliggande elnät
- Planerade kapacitetsförstärkande investeringar
 - Samt prognostiserat behov av flexibilitetstjänster
- Företagets bedömning av kapacitetssituationen



Drivkrafter i Ellevios elnät

Storskalig solkraftsproduktion ökar behovet av överföringskapacitet



Elektrifiering av transportsektorn påverkar behovet av överföringskapacitet i hela landet



Nytableringar och elektrifiering av befintlig industri är en tydlig drivkraft



Stort intresse av nya vindkrafts-etableringar som skapar tröskeeffekter i behovsprognoser



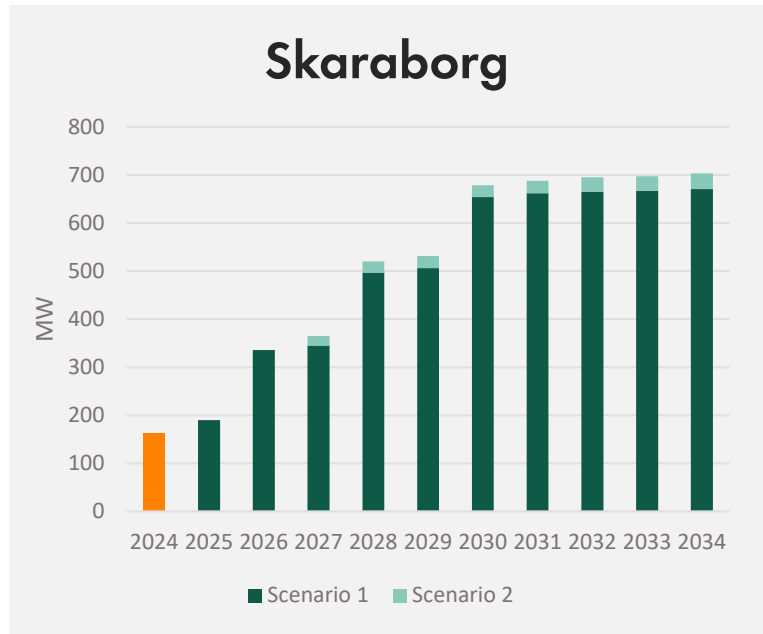
Nya data- och serverhallar driver på behovet av överföringskapacitet för konsumtion i många av våra delområden



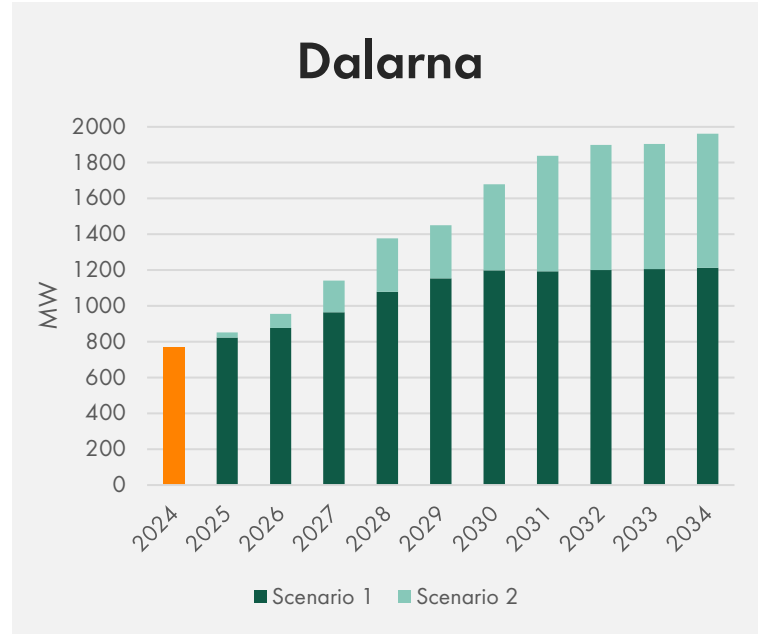
Befolkningstillväxt med tillhörande behov påverkar behovet av överföringskapacitet på lokal nivå men har marginell påverkan regional nivå



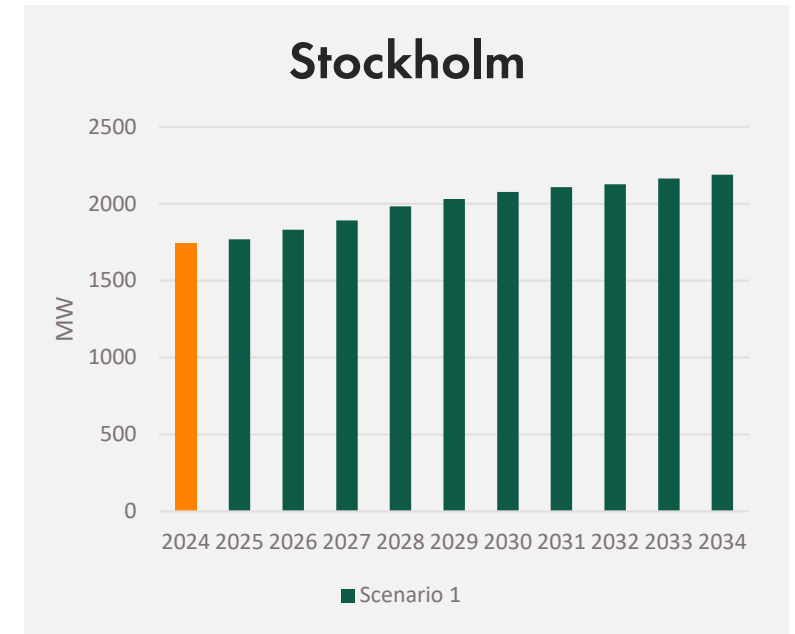
Utveckling i delområden skiljer sig



- Exempel på ett område med typiska tröskleffekter i prognosen
- Stora tillkommande etableringar som driver behovet



- Exempel på ett område med många förfrågningar i ett tidigt skede
- Osäkerheten på framtidens behov blir lite större



- Exempel på ett område där befolkningstillväxt med tillhörande behov är främsta drivkraft
- Högre säkerhet

Kapacitetsbedömning av våra delområden

Mot överliggande elnät:

- I flera av våra delområden har vi nuvarande eller eventuellt kommande begränsningar mot överliggande elnät
- Planer att bygga bort dessa begränsningar finns i de flesta områden
- I de områden där konkreta planer i nuläget saknas pågår dialog om potentiella lösningar


I eget elnät:

- I flera av våra delområden har vi nuvarande eller eventuellt kommande begränsningar även i eget elnät
- Ytterligare investeringar behövs under perioden 2025–2034 för att möta behovet
- Begränsningarna uppstår framförallt under felfall
- Generellt stora punktlaster och produktionsanläggningar som är utmanande

Möjliga lösningar

- Ytterligare kapacitetshöjande investeringar
- Villkorade och bilaterala avtal
 - Kan möjliggöra anslutning av en större kund innan nätet har byggts ut
- Marknadsbaserade flexibilitetslösningar
 - Kan möjliggöra effekt inom ett delområde
- Effekttariffer





”Distributionsnätetsföretaget ska redovisa sina planerade investeringar i huvudsaklig distributionsinfrastruktur som krävs för att ansluta ny produktionskapacitet och ny förbrukning, eller befintlig produktionskapacitet och förbrukning som har utökats” – EIFS 2024:1

Fråga via menti.com: 6110 7831

Redovisning av investeringar i nätet

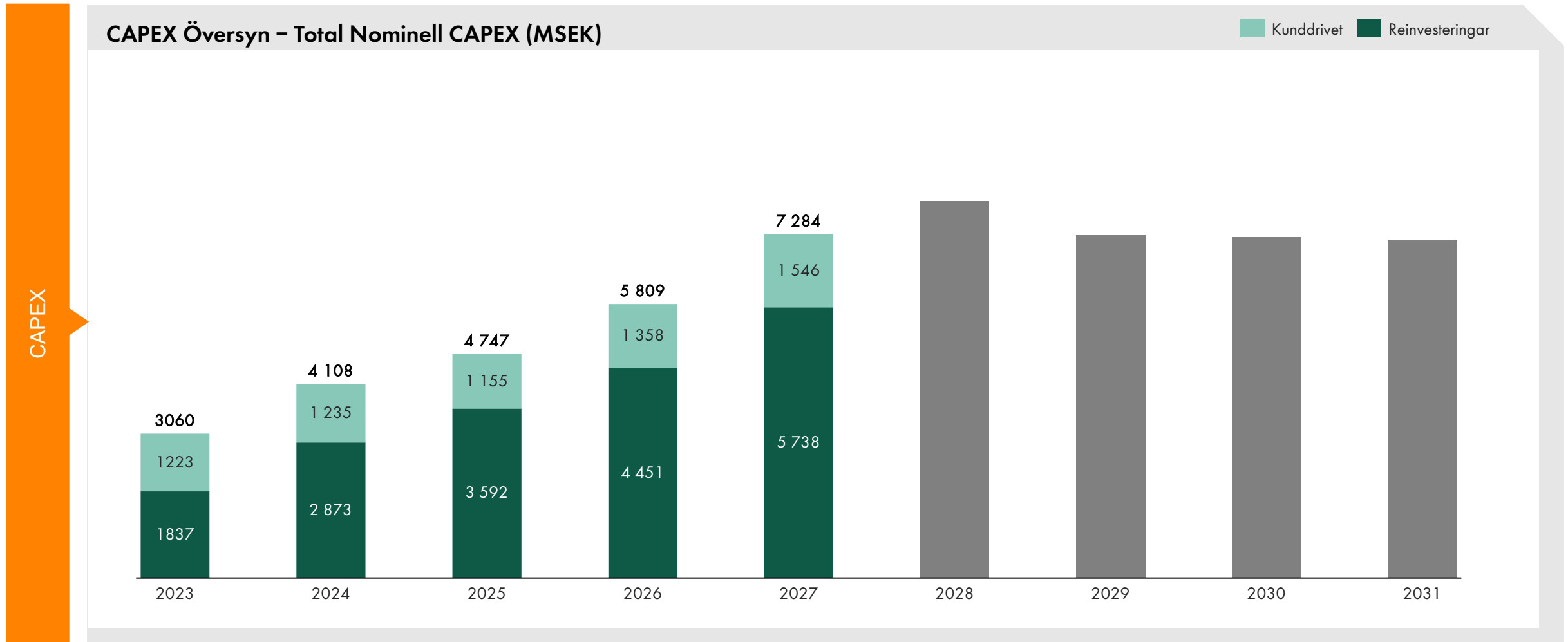
- De investeringar som redovisas är främst kapacitetsförstärkande projekt i regionnätet,
- Områdesvis genomgång av investeringsprojekt eller investeringspaket.
- Ellevios nätutvecklingsplan för 2025–2034 lämnades in till Ei den 20 december 2024 och föregicks av ett offentligt samråd mellan 13 september–31 oktober.
- **Planen finns tillgänglig på Ellevios hemsida <https://www.ellevio.se/om-oss/elnat/natutvecklingsplan/>**



An aerial photograph of a high-voltage power line tower situated in a dense forest. The tower is a complex metal lattice structure with multiple cross-arms supporting several power lines. The surrounding landscape is a mix of green deciduous trees and darker evergreen trees, with a dirt road or path visible near the base of the tower. A semi-transparent black rectangular box is overlaid on the center of the image, containing white text.

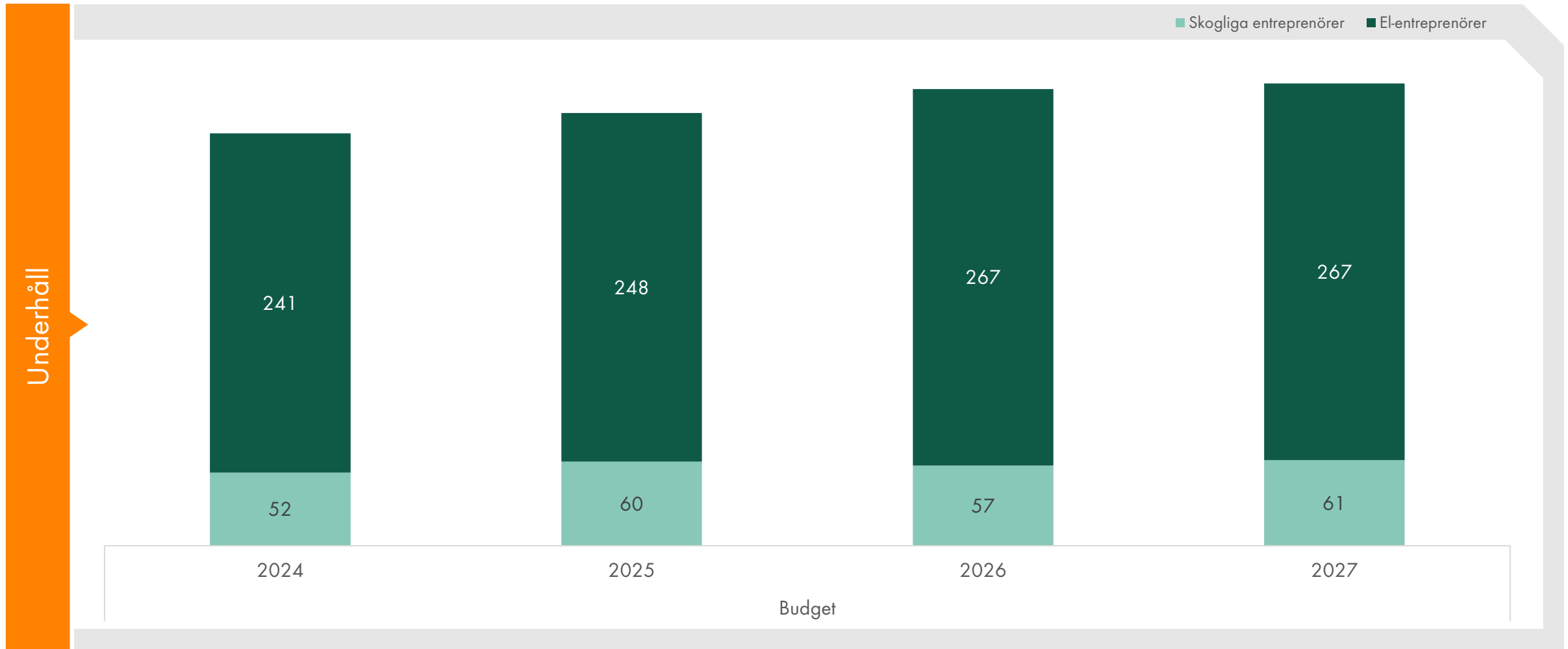
Kommande investeringar och underhåll

Kommande investeringar (2023–2031)

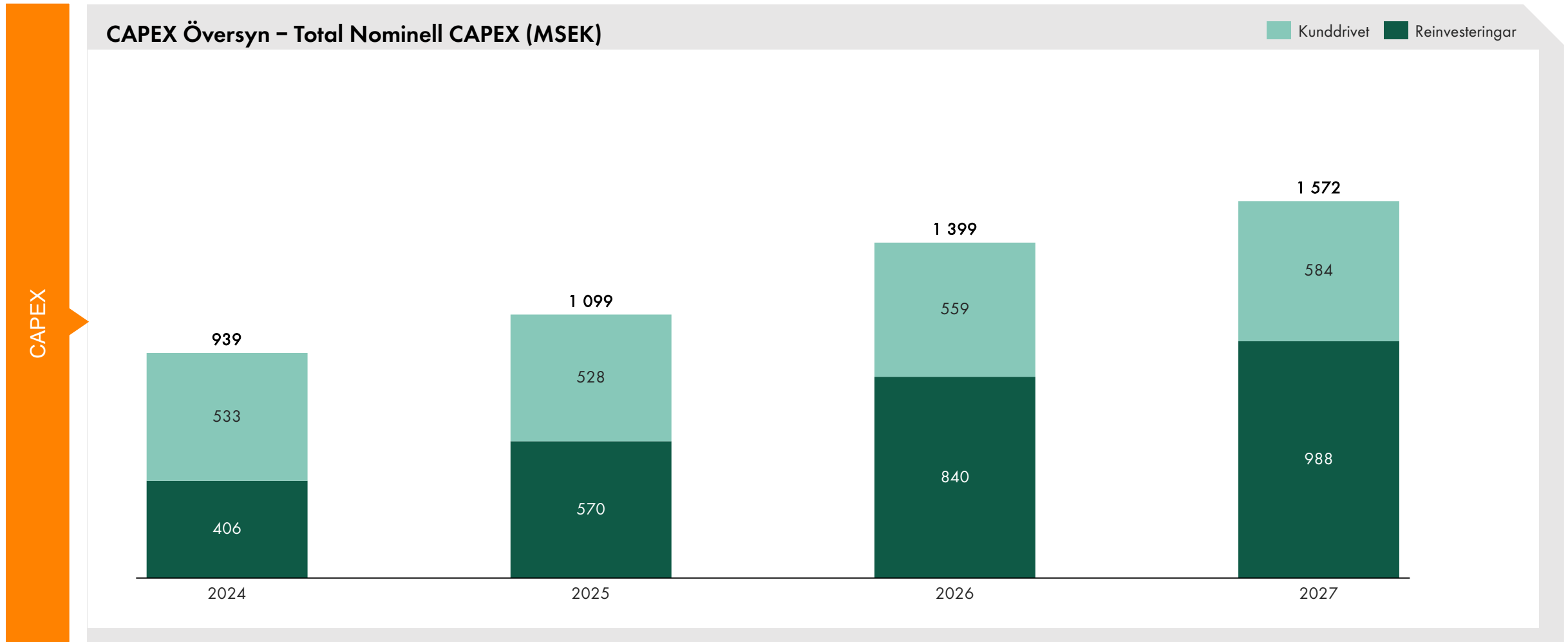


Underhåll – Ellevio

2023–2027

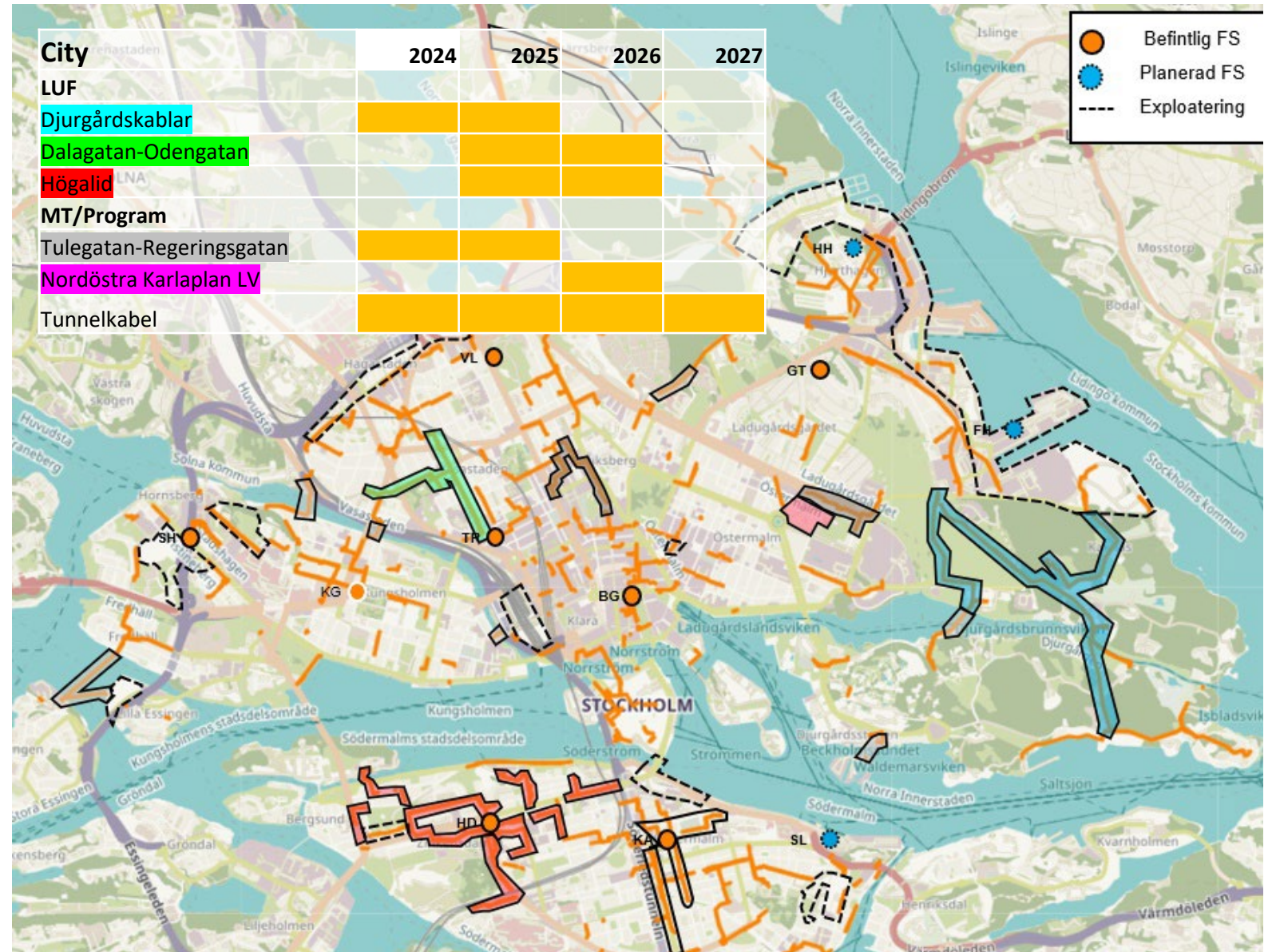


Kommande investeringar lokalnät Stockholm (2024-2027)

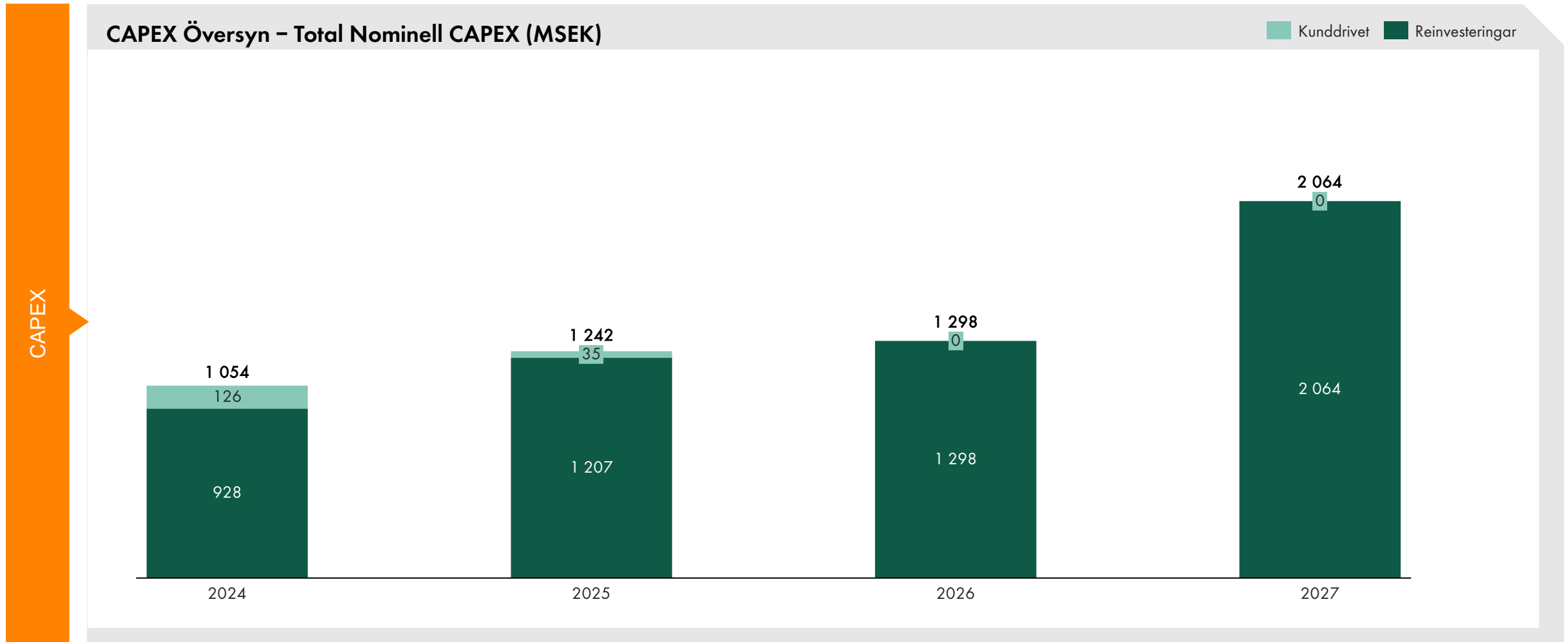


Exempel stora projekt/program

- Förnyelse 0,4 kV kabelnät
 - Nordöstra Karlaplan LV förnyelse
- Tunnelkabel MV
 - Utbyte blypapper (BG/TR)
- Förnyelse Sjökabel
- Förnyelse/förstärkning 10 kV kabelnät
 - Högalid MV förnyelse
 - Dalagatan-Odengatan MV förnyelse
 - Djurgårdskablar MV förnyelse
 - Tulegatan-Regeringsgatan förnyelse
 - Östgötagatan förnyelse



Kommande investeringar regionnät Stockholm (2024-2027)



Exempel på några stora projekt

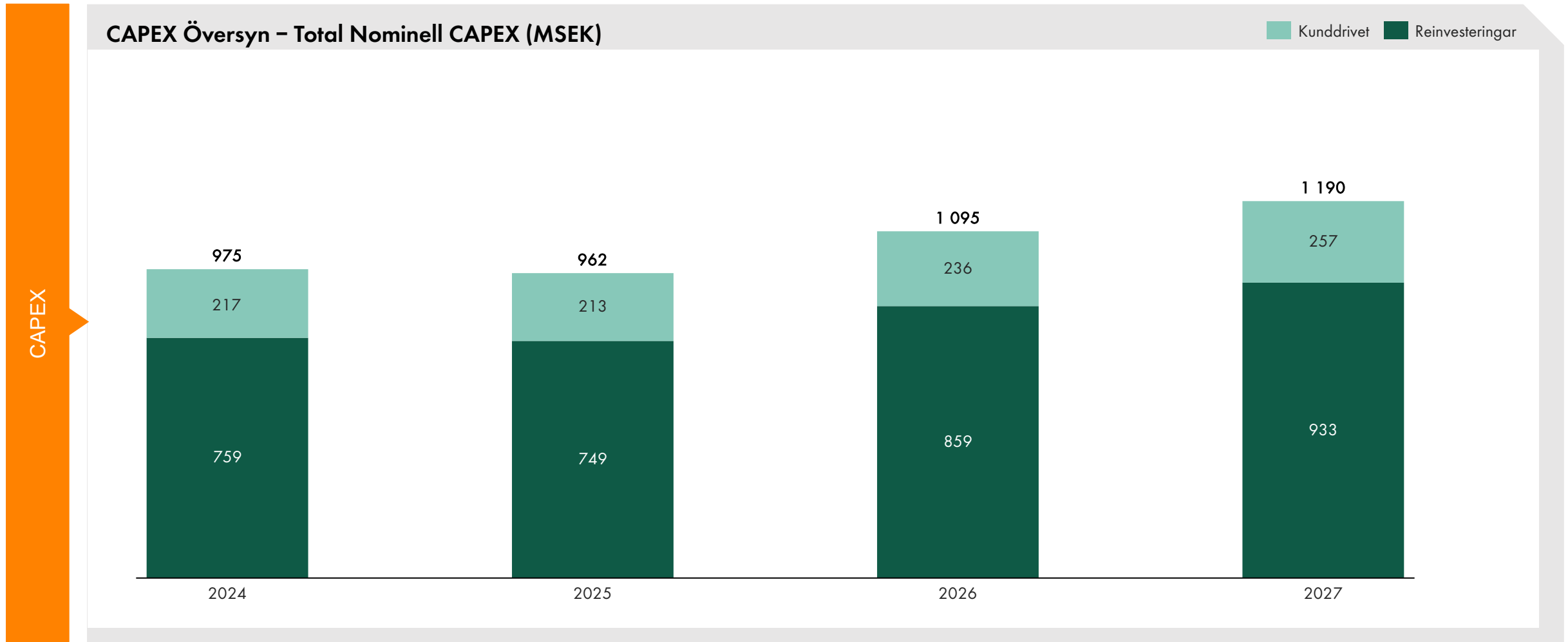
Stationsprojekt

- Liljeholmen
- Perstorp
- Bromsten
- Bredäng
- Tegnerberget
- Kronoberg

Ledningsprojekt

- RL9 (Högdalen – Skanstull)
- KL27/KL28 (Tegnerberget – Skanstull)

Kommande investeringar lokalnät Mellansverige (2024–2027)



Exempel på Lokalnätsprojekt Mellansverige

Generella fokusområden

- Kapacitet för att säkra tillväxt och kundnöjdhet
- Vädersäkring
- Vision 2030
- Nätstations- och kabelskåpsbyten

Dalarna, Hälsingland

- Fortsätt vädersäkring, äldre delar åtgärdas
- Ryssa och Lindesnäs
- Tosätter

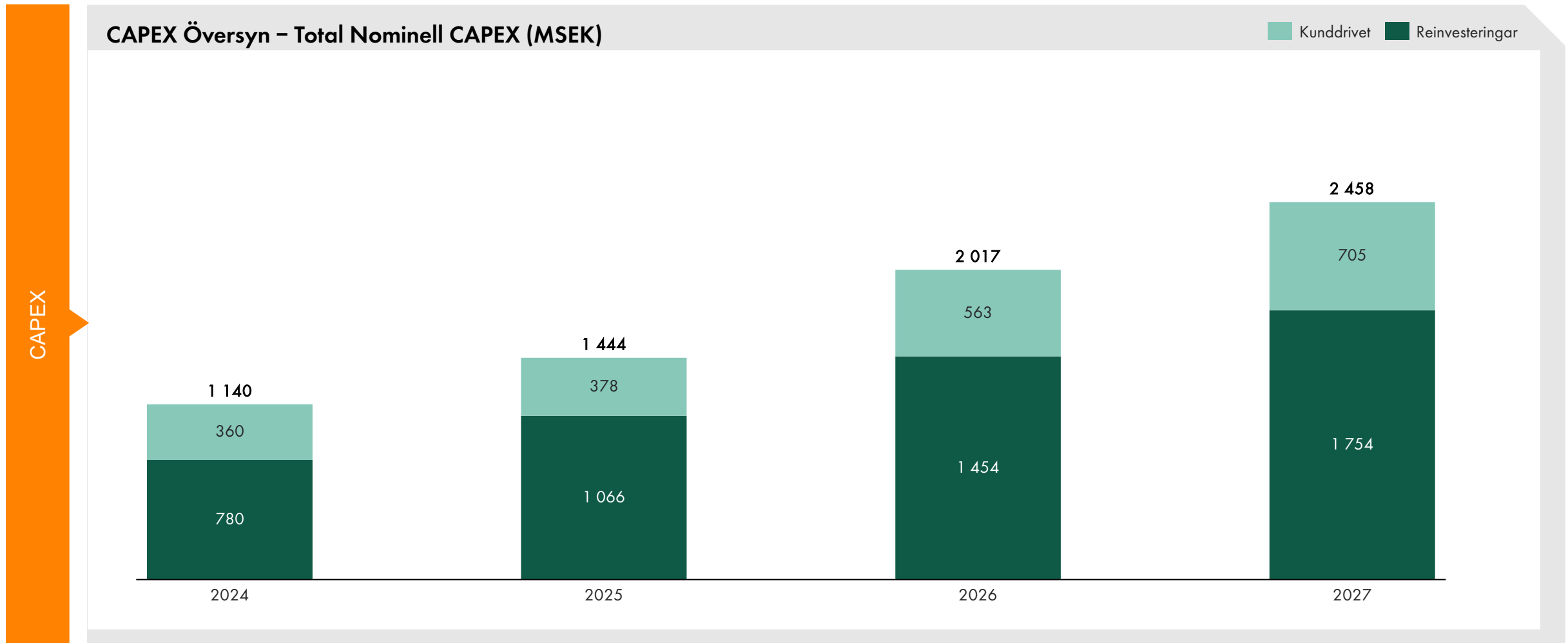
Västra Svealand

- Fortsätt vädersäkring, äldre delar åtgärdas
- Kyrkheden, Mölnbacka, Munkfors
- Väsby
- Nätstationsbyten Bergslagen

Västkusten

- Fortsätt vädersäkring (dock ej i samma omfattning som övriga områden pga högre isoleringsgrad)
- Orust och Tjörn
- Nätstations- och kabelskåpsbyten

Kommande investeringar regionnät Mellansverige (2024–2027)



Exempel på Regionnätprojekt Mellansverige

Stationsprojekt

- Tandö
- Repbäcken
- Njutånger
- Volvo i Mariestad

Ledningsprojekt

- Sälen – Brattströmmen
- Idala – Väröbacka XL1 1
- Njutånger – Norränge AL102
- Kil – Karlstad – Dalstorp OL8

Program och Projekt



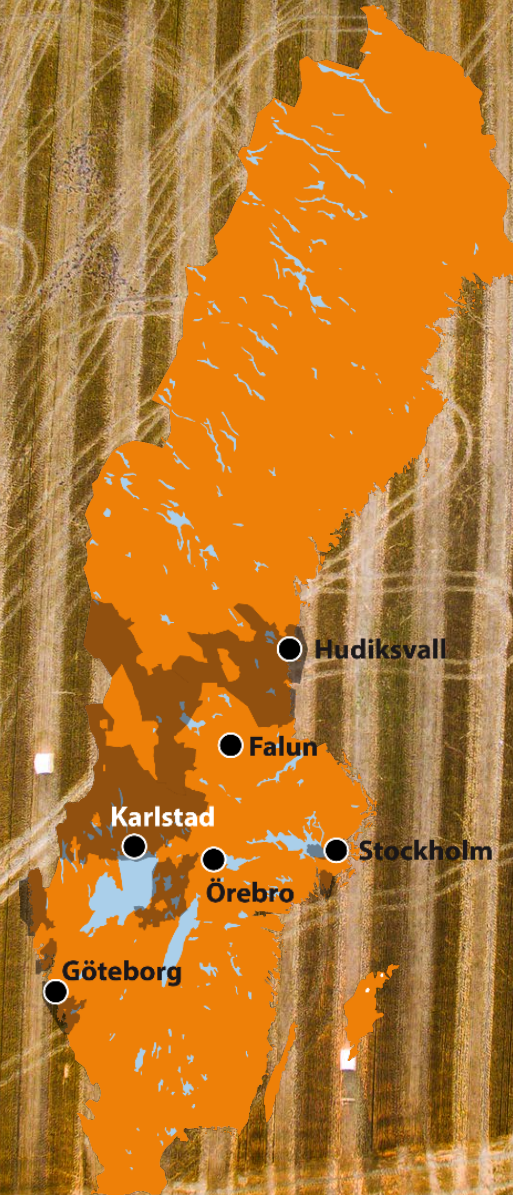
Aktuella projekt/upphandlingar Mellansverige

Magnus Albinsson,
Program & projekt
Mellansverige

Lokalnätsprojekt Mellansverige

- 202 projekt driftsatta 2024 motsvarande cirka:
 - 686 nätstationer 12kV & 24kV
 - 566 km kabel 400V
 - 322 km kabel 12kV
 - 110 km kabel 24kV
- 7 olika (total-)entreprenörer involverade ...

... med fortsatt fokus på säkrare projekt 😊



Regionnätprojekt Mellansverige 2024

- 32 driftsatta projekt varav
 - 2 luftledningsprojekt
 - 2 kabelprojekt
 - 21 stationsprojekt
 - 2 större batterianslutningar
 - Transformatorbyten, apparatbyten, förstärkningar, utökningar



Uppföljning utlovade Lokalnät Mellansverige LUF 2024

Nr	Paket	Projektnamn/område	FFU till marknaden	Uppföljning 2024
1	Skaraborg 2	Horn	Klar	
2	Värmland 2	Mölnbacka, Munkfors, Kyrkheden	Klar	
3	Gävleborg 2	Tosätter	Klar	
4	Dalarna 2	Lindesnäs, Ryssa	Klar	
5	Skaraborg 3	Halna, Hjalstad, Åtorp	Klar	
6	Västkusten 4	Orust, Tjörn	Q1, 2024	Klar/Pågående
7	Värmland 3		Q3, 2024	Klar
8	Gävleborg 3	Landafors, Sunnansjö	Q4, 2023	Klar
9	Dalarna 3		Q2, 2024	Ändringar
10	Skaraborg 4		Q2, 2024	Ändringar
11	Värmland 4		Q1, 2025	-
12	Gävleborg 4		Q1, 2024	Klar
13	Värmland 5		Q3, 2025	Ändringar
14	Gävleborg 5		Q4, 2024	Ändringar
15	Dalarna 4		Q2, 2025	Ändringar

Samtliga utlovade Radisson A projekt: **Klara**

- L008 Borgvik
- M16 H5 Idre, Floåsen
- L015V Brårud, Ås, Sunne
- M25 H5 Gördalen
- M11 Väsa, Blyberg
- L4852 Björsarv, Njuparna
- L4814 Holmberg
- L9216 Humstorp, Fägre, Snillebo
- L6102 Vannsätter, Mobodarne
- L9221 Hunnekulla, Solliden
- M18 H12 Fjätervälen
- L142 Krokstrand, Flåghult, Björneröd

Uppföljning utlovade LUF Regionnät 2024

<u>Regionnät</u>	<u>FFU till marknad</u>	
– Transformatorer 500+750 MVA	2023-Q4	Klar
– Dejefors 36kV	2023-Q4	Klar
– Myggenäs 40/10 kV	2023-Q4	Klar
– Siljansågen 50/10kV	2023-Q4	Klar
– Silvergruvan 30/10 kV	2023-Q4	Klar
– Borgvik 30/10 kV	2024-Q1	Klar
– Öna 50/10 kV	2024-Q1	Klar
– Billdal 130/10 kV	2024-Q2	–
– 170 kV ledning Malung, Lyberg	2024-Q2	Klar
– Skärhamn 40/10 kV	2024-Q2	Pågående
– Njutånger 400/130 kV	2024-Q3	Klar

Allmänt om Lokalnät Mellansverige

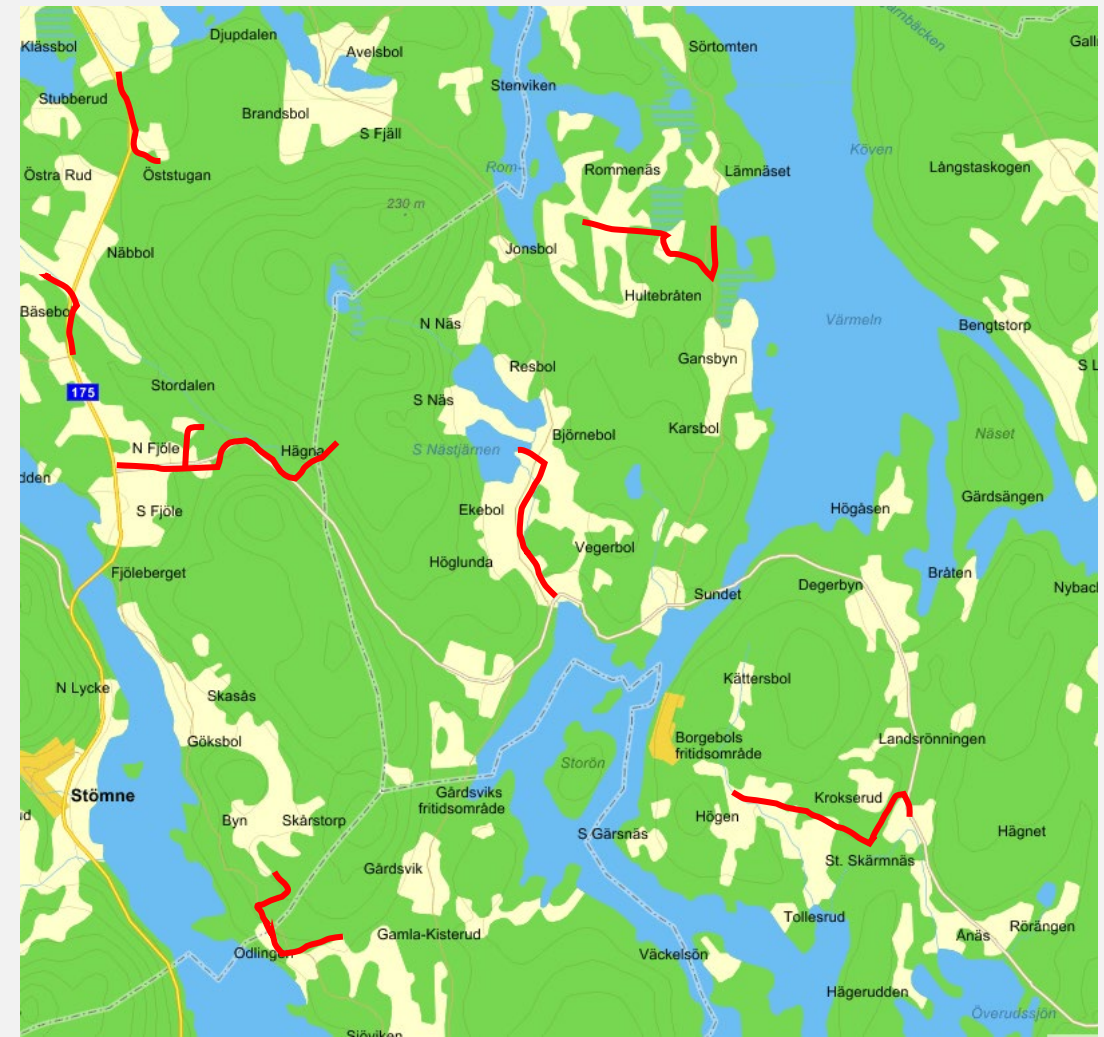
- Fortsatt mycket hög produktion av lokalnät i Ellevio koncessionsområde
- Tilldelat ramavtal Radisson 3B under december 2024
 - Drift, underhåll och mindre investeringar
 - Minst 5 år
 - Södra Norrland – One Nordic
 - Västra Svealand – One Nordic
 - Västkusten – Vattenfall Services Nordic



Förändrad karaktär på lokalnätprojekten framöver

- Ellevio har genomfört större vädersäkringsprojekt sedan 2005
- Svårare att få till sammanhängande större projektområden medför:
 - sammanslagning av flera mindre projektområden till en LUF eller FKU
 - eller flera mindre projekt
- Projektstorleken kommer variera beroende på tidpunkt och entreprenörmöjligheter
- Fler flyttar/byten av nätstationer och kablar
- Fler tidskritiska projekt
- Större projekt avseende komplettering av nätstationer till fjärrstyrda (Vision 2030)

Diversifierat projektområde



Lokalnät Investeringsprojekt <2,5 MSEK

- Radisson 3B minst upp till total garantivoly m per avtalsområde
- ELWIN – Kvalificeringssystem Mindre entreprenader
 - Bohuslän och Halland
 - Eventuellt andra avtalsområden framöver



Lokalnät Investeringsprojekt 2,5–20 MSEK

- Radisson 3A (2023-2027)
- Direktavrop enligt rangordning i respektive avtalsområde
- Förnyad konkurrensutsättning

Planerade Radisson A projekt LN Mellansverige

L9083 Granliden - Blomsterhult - Ekenäs 3 st nya fjärr

L223 Ålgårda

L3206 Hamra-Björkberg- L3224 Malungshed (3nya fjärr)

M16 Vassbo - Guttusjön

L015X Svartserud - Stöpafors (20 kV)

L9593 Mo - Håkanbol (Fjärr, nya 8st)

L238B, L238C Älvestorp (2 nya fjärr i 1 NS)

ÅEB Kablifiering LSP Varla/ Anneberg

L4706 Rogsta-Malsta (5 st nya fjärr)

LIS Lindesnäs Kullen, MV JK & LV

L9415 Anderstorp-Fallet-Grönelid-Kvarnsjöfallet

L189 Töcksfors - Nästeviken

L1013, L1015 Ren-Dönje

L151, L152, L153, L154 Lindome C. Byte ELA 12 samt oisolerade KS.
(12 nya fjärr)

L3529 Skästra-Järvsö (4 nya fjärr i NS)

BT34 L341-L342 Tegelstrand omb MV-nät (3 nya fjärr i NS)

Flytt av anläggningar pga Nya Onsalavägen

L6555 Vifors-Hamrångefjärden

L1125 Stavsberg

L158 m,fl Sinntorp Omb Investering Msp-Lsp

M15/M25-M25-H6 Mickeltemplet-Byggevallen

M11 Väsa - Blyberg (Utökn. Blybergssågen)

Lokalnät Investeringsprojekt >20 MSEK

- Separata LUF upphandlingar – få eller inga
- Finns inga planerade i dagsläget
- Kan bli aktuellt i områden där det finns behov i nätet samt entreprenörer som har möjlighet till större projekt



Allmänt om Regionnät Mellansverige

- Ökande produktion av reinvesteringar, speciellt i Hälsingland/Gästrikland (NordSyd)
- Färre vindkraftsprojekt jämfört med tidigare år
- Svårt med långa leveranstider för materiel, specifikt större krafttransformatorer

- Flera olika projektområden med mycket aktivitet:
 - NordSyd
 - Tandö
 - Mariestad





Regionnät investeringsprojekt <20 MSEK

- Ramavtal Radisson A
- Svårt att få anbud till våra mindre regionnätupphandlingar
- Långa leveranstider material

- Få planerade projekt i detta spann
- Byte krafttransformatorer, fränkiljare, brytare och RTU
- Säkerhetshöjande åtgärder (security) och ledningsflyttar

- Paketering av mindre projekt kommer att ske

Kommande RN LUF STN

Ombyggnad OT291 Gottskär

Ombyggnad TT20 Ängås 40 kV

Kvarnsveden ombyggnad 130kV <250 MW

Ombyggnad Forshult 1 och 2, 130 och 50 kV

Repbäcken projektering ombyggnad

Ombyggnad OT251 Sätilla

Regionnät investeringsprojekt Stationer >20 MSEK

- Totalentreprenader
- Från mindre vindparkstationer till stora stamstationer
- Mest ombyggnad men eventuellt nybyggnad också
- Eventuellt samverkansentreprenad vid mer komplexa projekt med hög osäkerhet

Kommande RN LUF OHL

55kV OL6 Holmagärde-Grimeton Ombyggnation

OL8S2 Karlstad Ö- Väse Ombyggnation

OL8S1 Kil-Karlstad Östra Ombyggnation

OL8S4 Väse-Dalstorp

44kV BL12 Hjälmsstad-Röd Ombyggnation

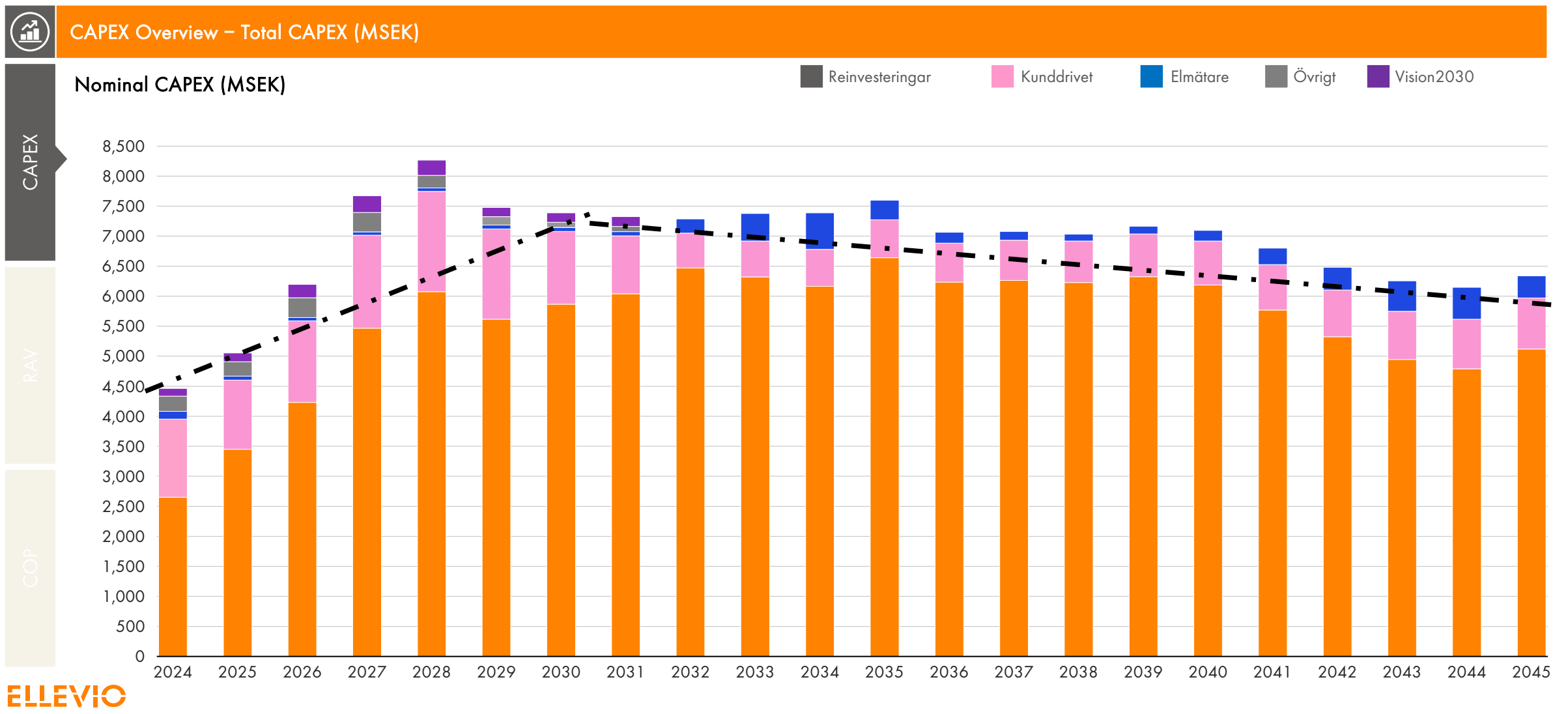
Ny 170 kV ledning Sälen-Brattströmmen

AL112/AL101 Njutånger-Mekrossla + Mekrossla - L24
(NS-ÖH)

Regionnät investeringsprojekt Ledningar >20 MSEK

- Projektering och utförandeentreprenader
- Både nya ledningar och ersättningar
- Eventuellt samverkansentreprenad vid mer komplexa projekt med hög osäkerhet

Avslutningsvis: Fortsatt full fart framåt





Stockholm

Anders Eriksson,
Chef program & projekt
Stockholm

Lokalnätsprojekt Stockholm

165 st

projekt driftsatta 2024
motsvarande cirka:

61 st

nätstationer 12 kV

153

km kabel 400 V

131

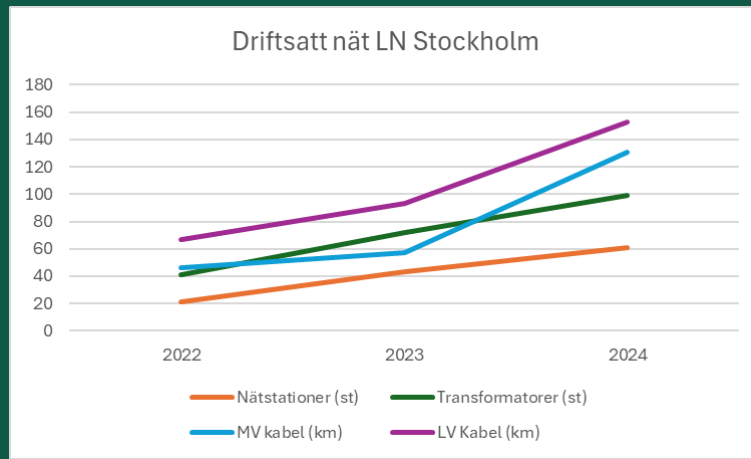
km kabel 12 kV

8 st

olika (total-)entreprenörer
involverade

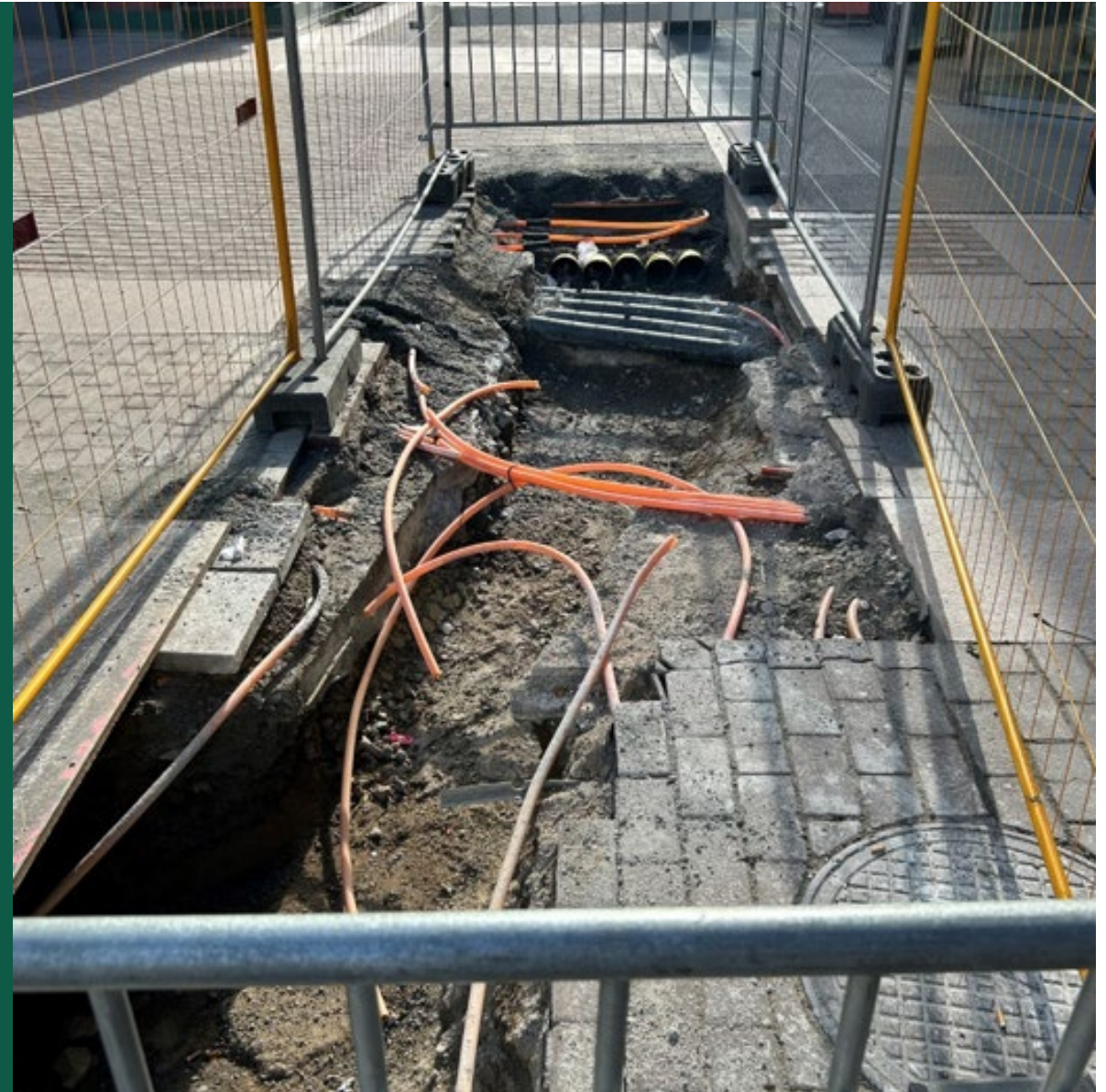
Lokalnät Stockholm

- Vad lovade vi sist?
 - Öka investeringsvolymerna för LN
 - Beställa 6-8 större projekt per år
 - På sikt ha ca 2 större projekt i produktion per område



Lokalnät Stockholm

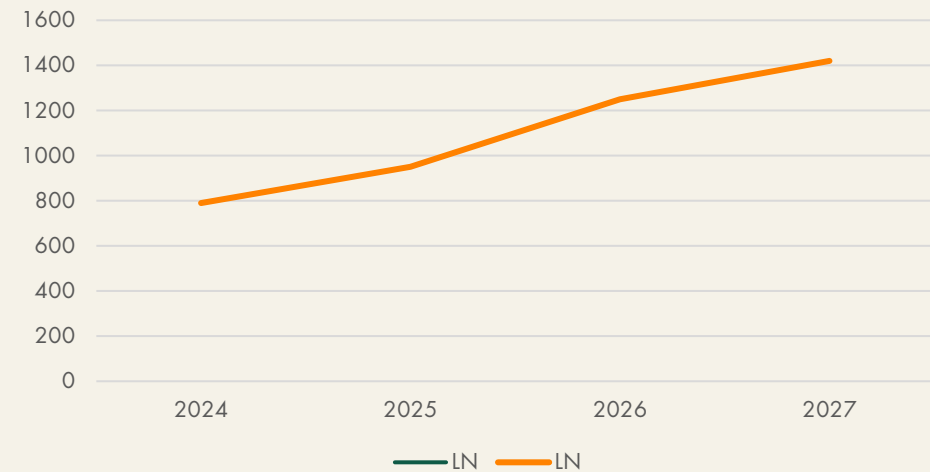
- Hur går vi nu vidare?
- Initiera olika typer av program
 - Förnyelse av stationer
 - Öka storleken på respektive projekt
- Målsättningen är fortsatt nedan fördelning
 - Separata upphandlingar 50 %
 - FKU på Radisson A 30 %
 - Avrop/rangordning Radisson A 20 %



Lokalnät Stockholm

- Vi fortsätter öka investeringsnivåerna i Stockholm

Investeringsnivå LN Stockholm



Regionnätprojekt Stockholm

6 st

projekt driftsatta 2024
motsvarande cirka:

4 st

kabelprojekt

2 st

stationsprojekt



Regionnät Stockholm

- Har vi uppnått utlovade volymer för 2024?
 - Inte riktigt
- Främsta orsaker
 - Det har tagit längre tid att teckna de anslutningsavtal som vi behöver för framtida anslutningar
 - Fortsatta utmaningar kring marktillgång
- Under slutet av 2024 så ser vi en bra framdrift i ovan frågor



Regionnät Stockholm

- Hur går vi vidare?
- Vi fortsätter att reinvestera i våra stationer och ledningar
- Avtal stationsentreprenader 2025 (urval)
 - Liljeholmen
 - Perstorp (inklusive kabelförband)
 - Bromsten
 - Salo (inklusive kabelförband)
 - Bredäng

Regionnät Stockholm

- Vi fortsätter öka investeringsnivåerna i Stockholm

Investeringsnivå RN Stockholm

