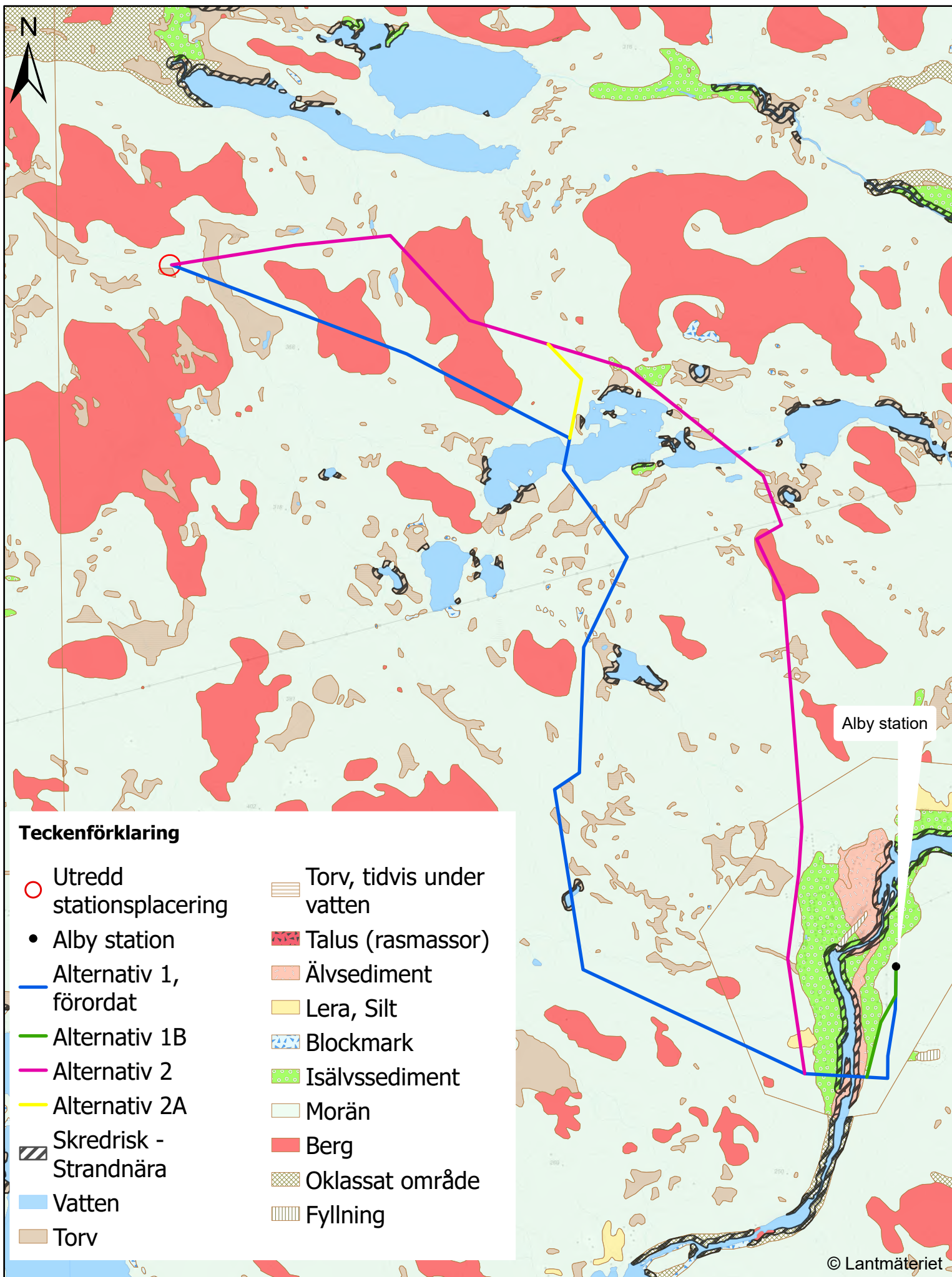
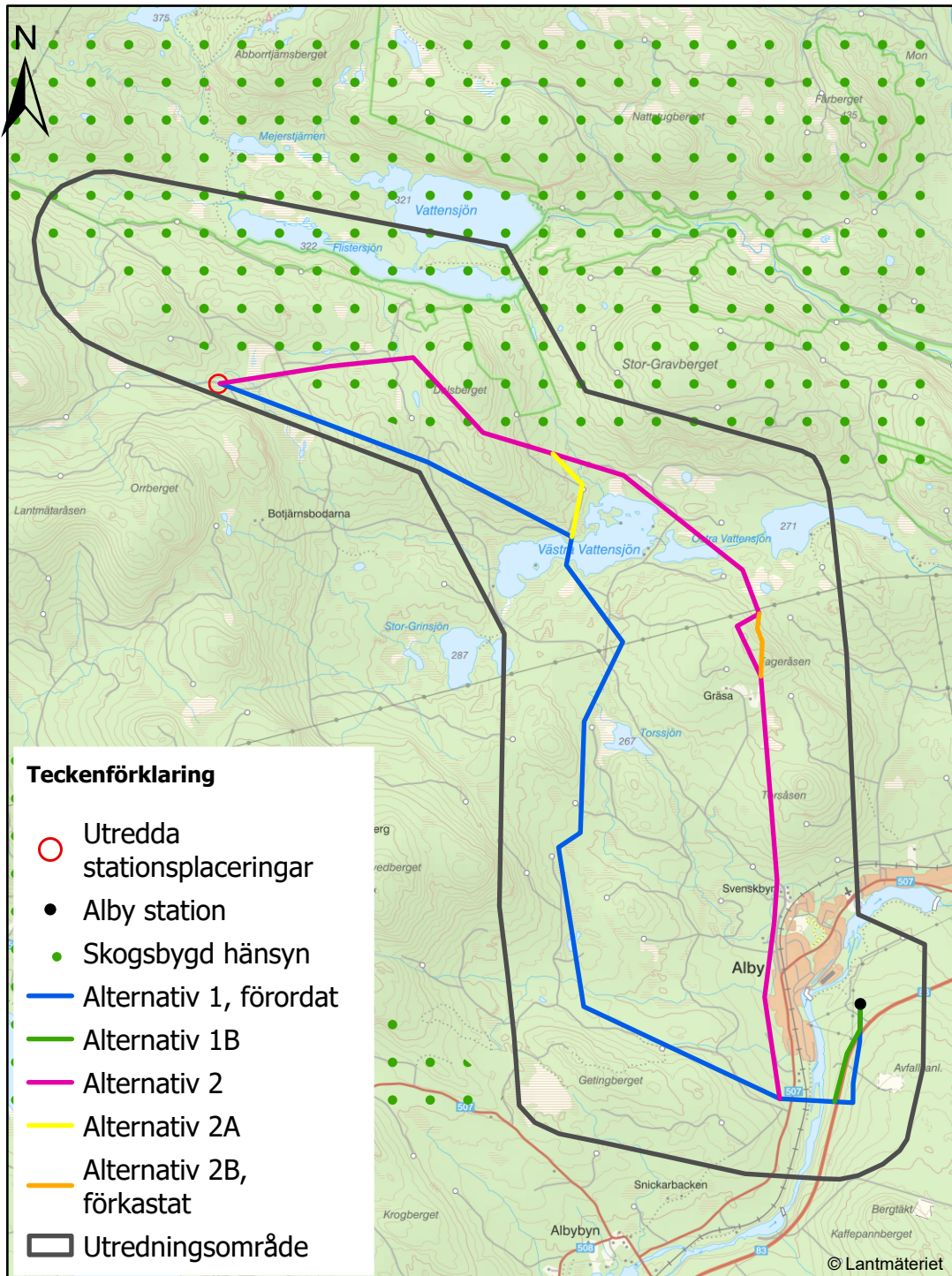


0 1 2 4 km
 Skala: 1:80 000, SWEREF 99 TM, RH 2000.



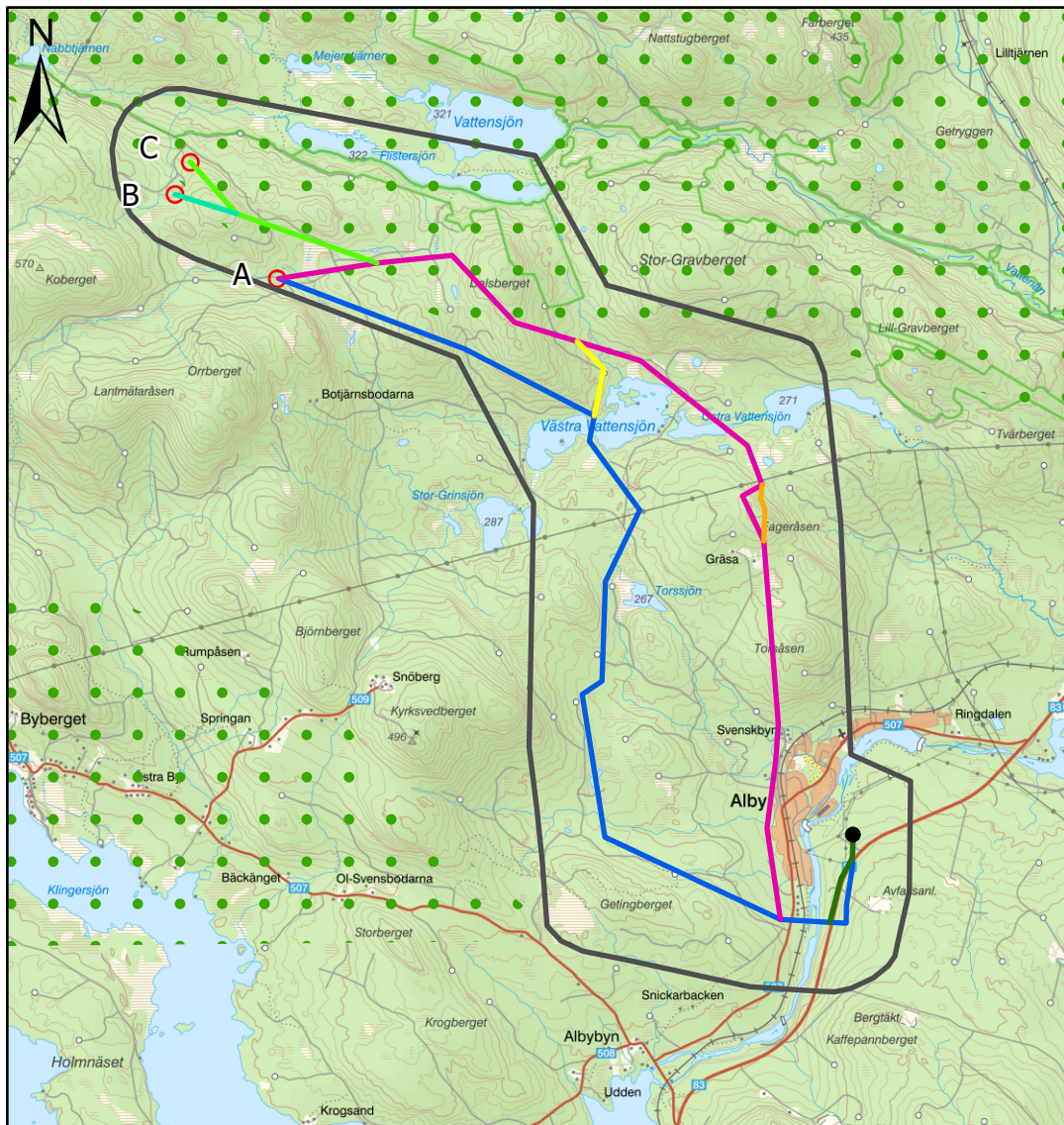
Skala: 1:50 000,
SWEREF 99 TM, RH 2000.

0 1 2 4 km



Skala: 1:80 000,
 SWEREF 99 TM, RH 2000.



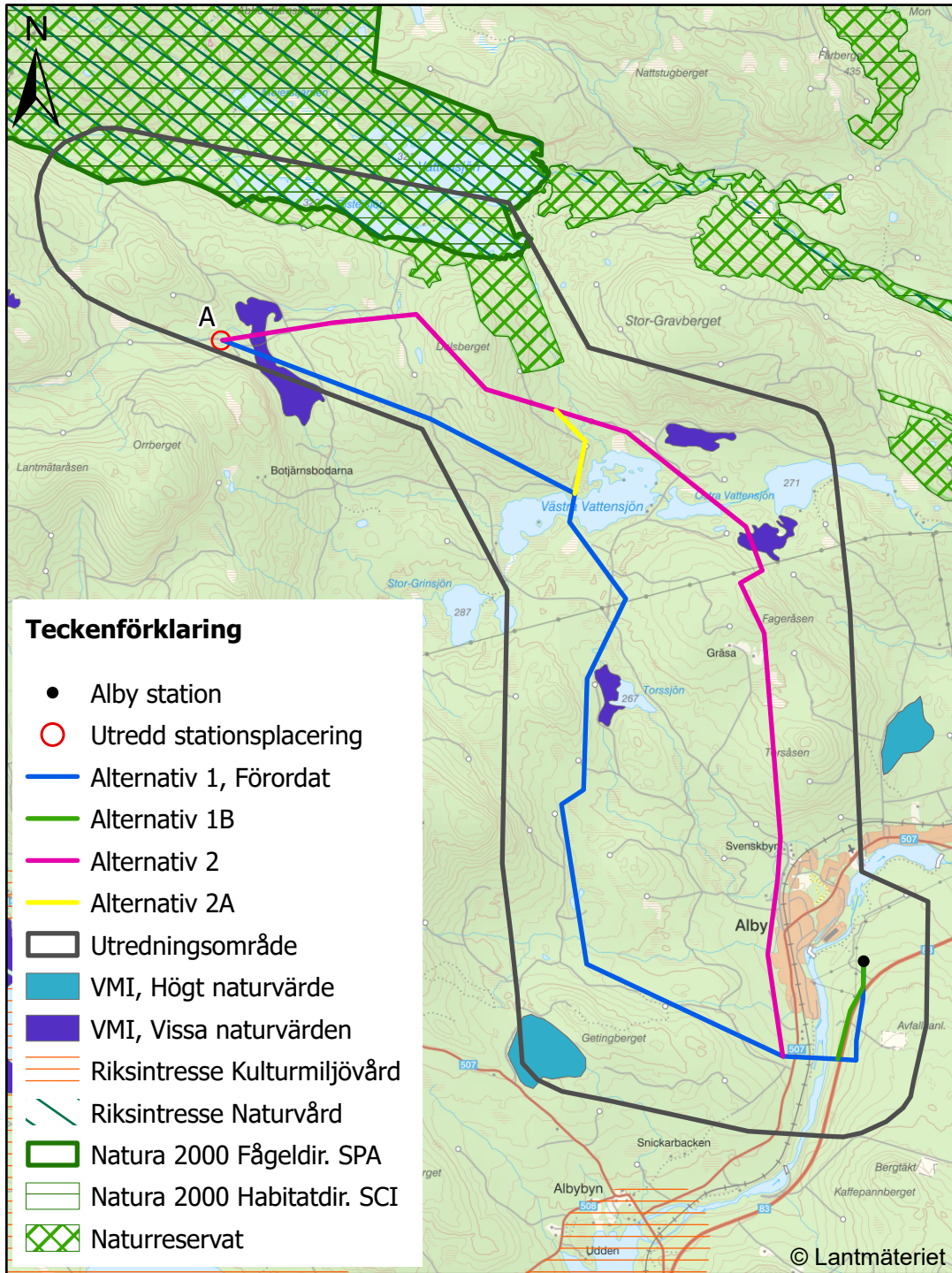


Teckenförklaring

- | | | |
|-------------------------------|--------------------------|----------------------------|
| ○ Utredda stationsplaceringar | — Alternativ 1, Förordat | — Alternativ 2B, förkastat |
| ● Alby station | — Alternativ 1B | — Alternativ D, förkastat |
| ● Skogsbygd hänsyn | — Alternativ 2 | — Alternativ D1, förkastat |
| ▭ Utredningsområde | — Alternativ 2A | |

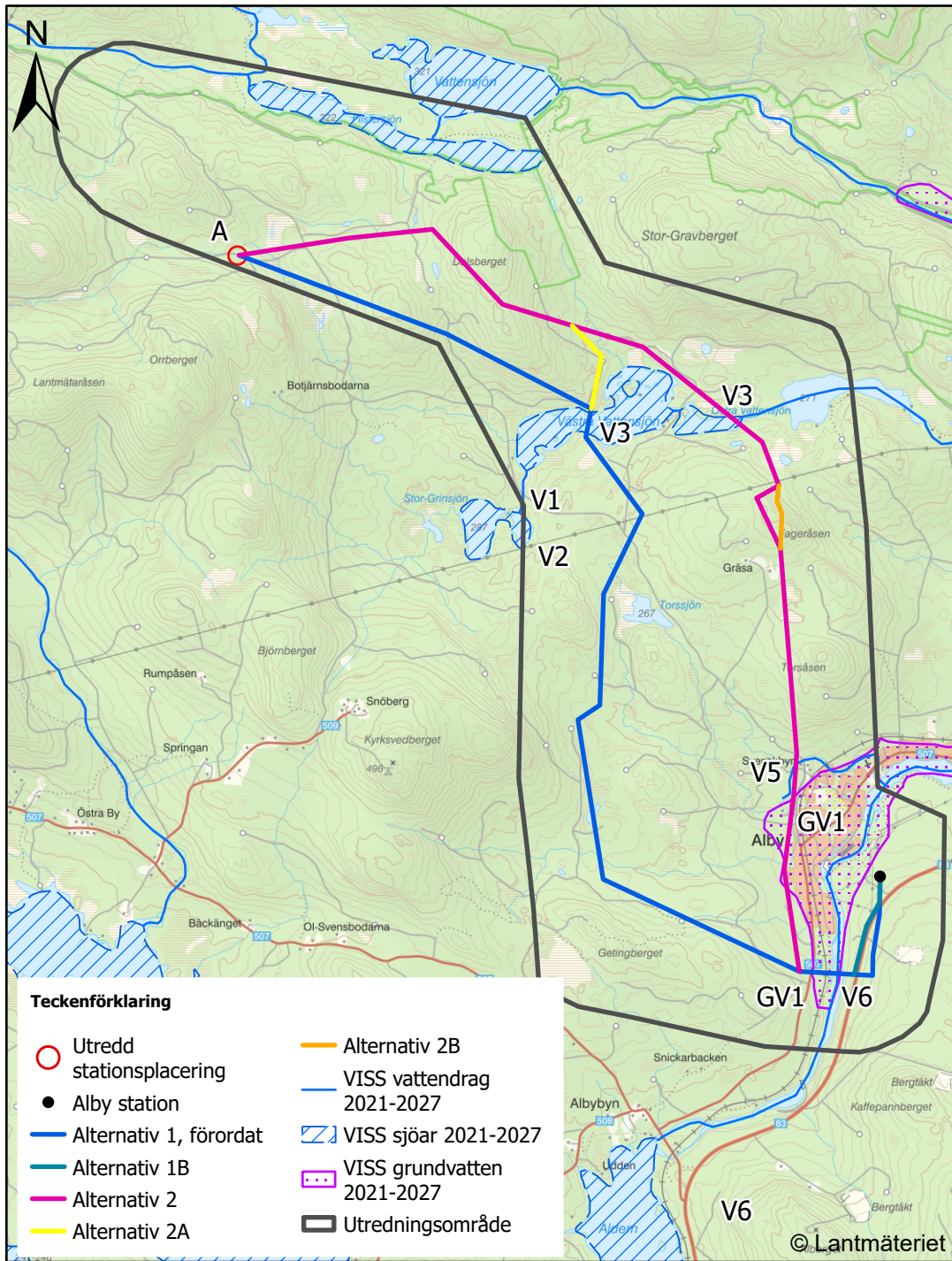
0 1 2 4 6 km

Skala: 1:100 000, SWEREF 99 TM, RH 2000.

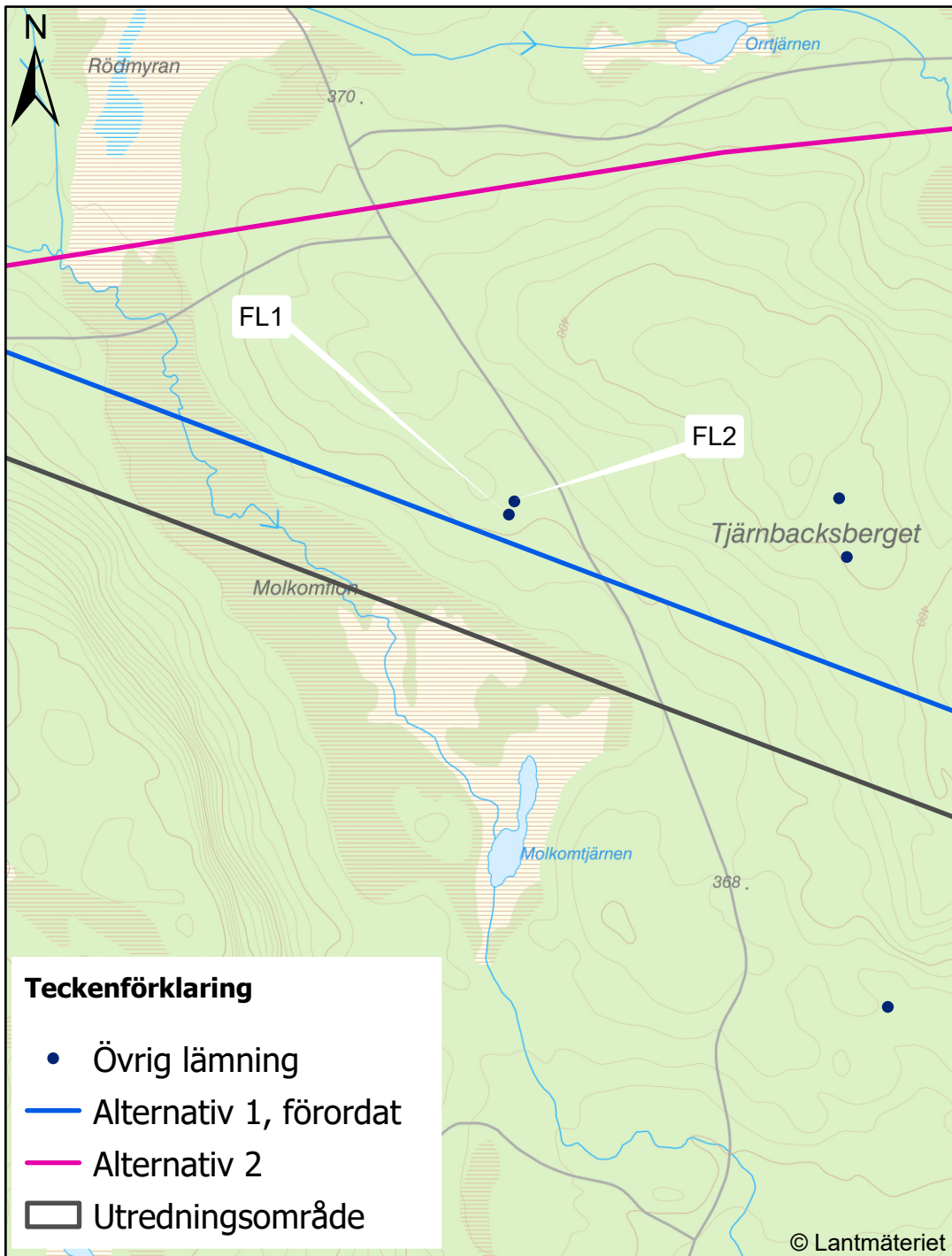


0 1 2 4 6 km

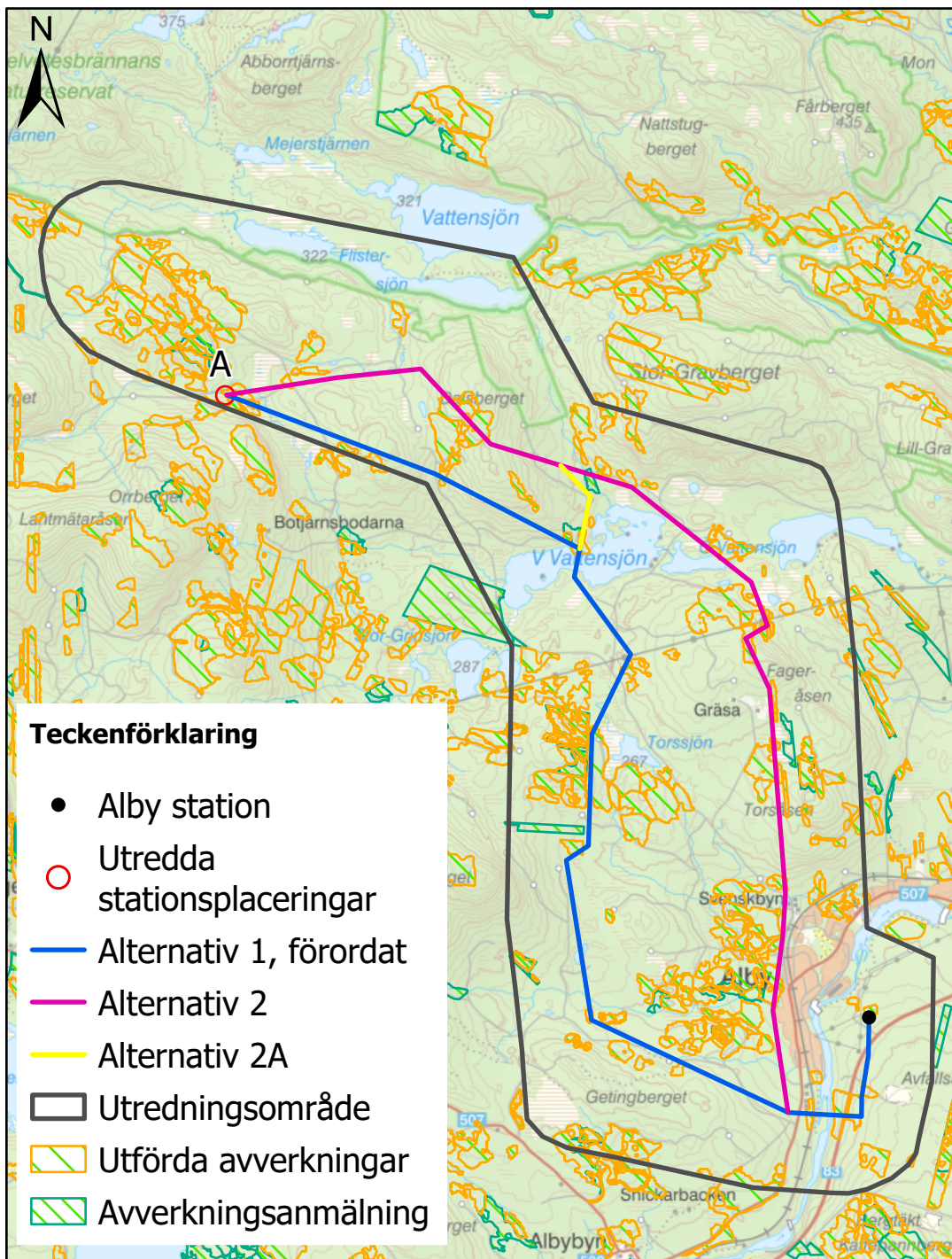
Skala: 1:80 000, SWEREF 99 TM, RH 2000.



Skala: 1:80 000, SWEREF 99 TM, RH 2000.



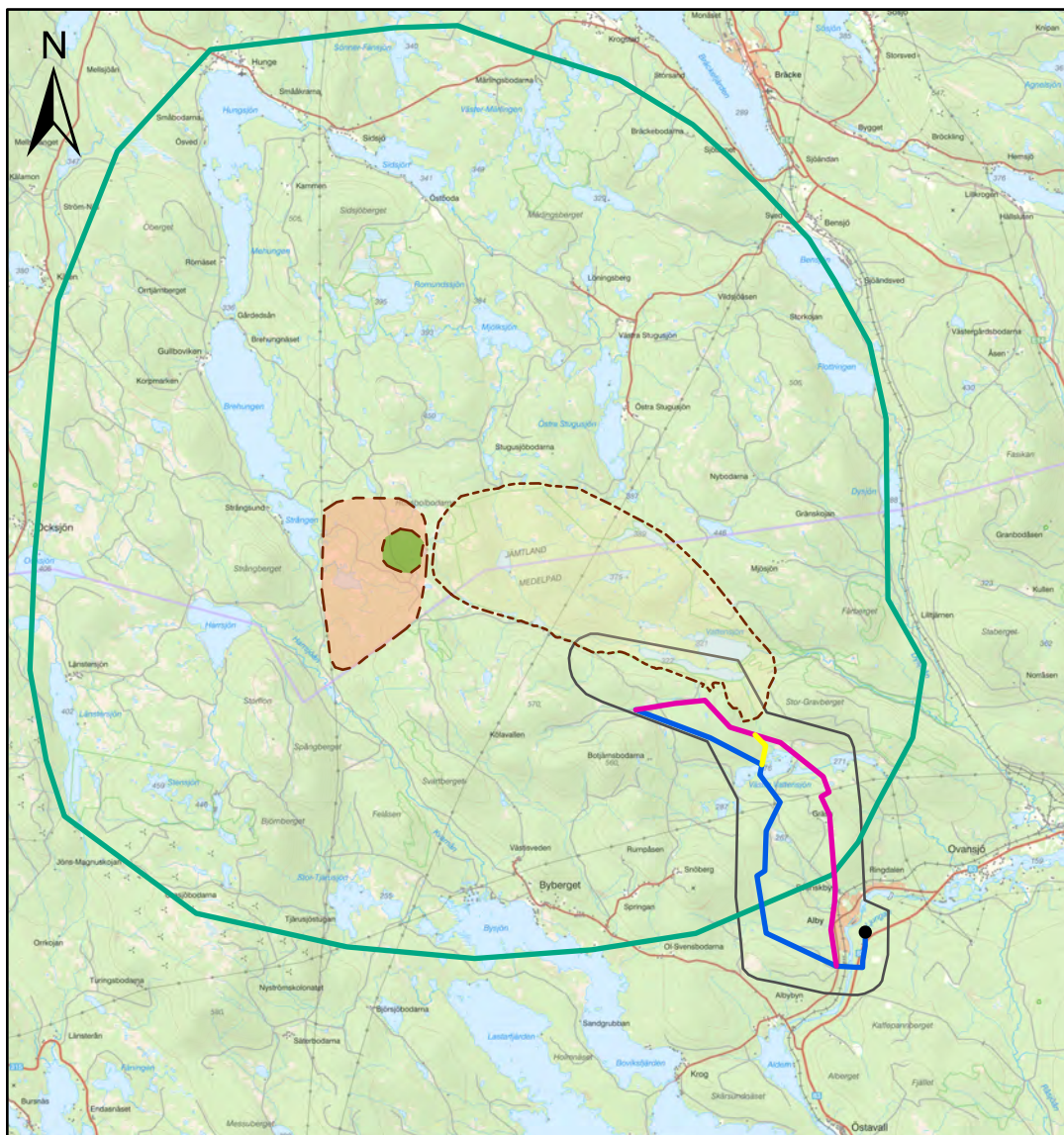
0 250 500 m
Skala: 1:10 000, SWEREF 99 TM, RH 2000.



Teckenförklaring

- Alby station
- Utredda stationsplaceringar
- Alternativ 1, förordat
- Alternativ 2
- Alternativ 2A
- ▭ Utredningsområde
- ▨ Utförda avverkningar
- ▨ Avverkningsanmäling

0 1 2 4 km
 Skala: 1:80 000, SWEREF 99 TM, RH 2000.



Teckenförklaring

● Alby station

— Alternativ 1, förordat

— Alternativ 2

— Alternativ 2A

□ Utredningsområde

■ Nyckelområde - Middagsberget

■ Kärnområde - Strången

□ Kärnområde - Helvetesbrännan

□ Vinterbetestrakt - beskrivet i tidigt samråd

0 3 6 12 km

Skala: 1:250 000, SWEREF 99 TM, RH 2000.